

Санкт-Петербургский государственный архитектурно-строительный университет  
Кафедра архитектурного проектирования

# ДИЗАЙН - ПРОЕКТ ТОРГОВО-ВЫСТАВОЧНОГО ПАВИЛЬОНА

ПРОГРАММА-ЗАДАНИЕ НА ВЫПОЛНЕНИЕ  
КУРСОВОГО ПРОЕКТА

- Что такое архитектурная концепция?
- Что такое павильон? Примеры.
- Задание на проектирование павильона.  
Примеры работ.

# Архитектурная концепция



# Архитектурная концепция



# Архитектурная концепция



Архитектурная концепция = Идея = Система

Бессистемная архитектура = безобразная = безыдейная = плохая



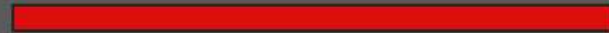
Бессистемная архитектура = безобразная = безыдейная = плохая

## Этапы процесса проектирования

*Идея, как и человек рождается  
целиком.*

### Клаузура

формирование идеи=структуры=концепции



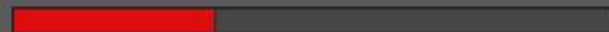
### Форэскиз

перевод в электронный вид, конкретизация габаритов



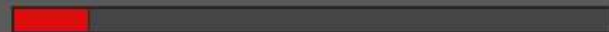
### Эскиз

детальная разработка проекта до качества итоговой подачи, макет



### Итоговая подача

доводка проекта с учетом необходимых корректировок





# Что такое павильон?

## Павильон – это здание

- небольшое,
- отдельно стоящее,
- общественного назначения.

## Павильоны могут быть:

- Открытыми/закрытыми
- Одноэтажными/2+ этажными
- Постоянными/временными
- Универсальными/специальными = тематическими
- Многофункциональными/монофункциональными

# Как смотреть на аналоги?

Так же, как и проектировать!

- Взаимодействие со средой (Генеральный план)
- Функция
- Философия = интересная история “почему дом такой”
- Восприятие внешнего образа и внутреннего пространства
- Понимание конструкции

# Павильоны галереи Serpentine



Заха Хадид, 2000









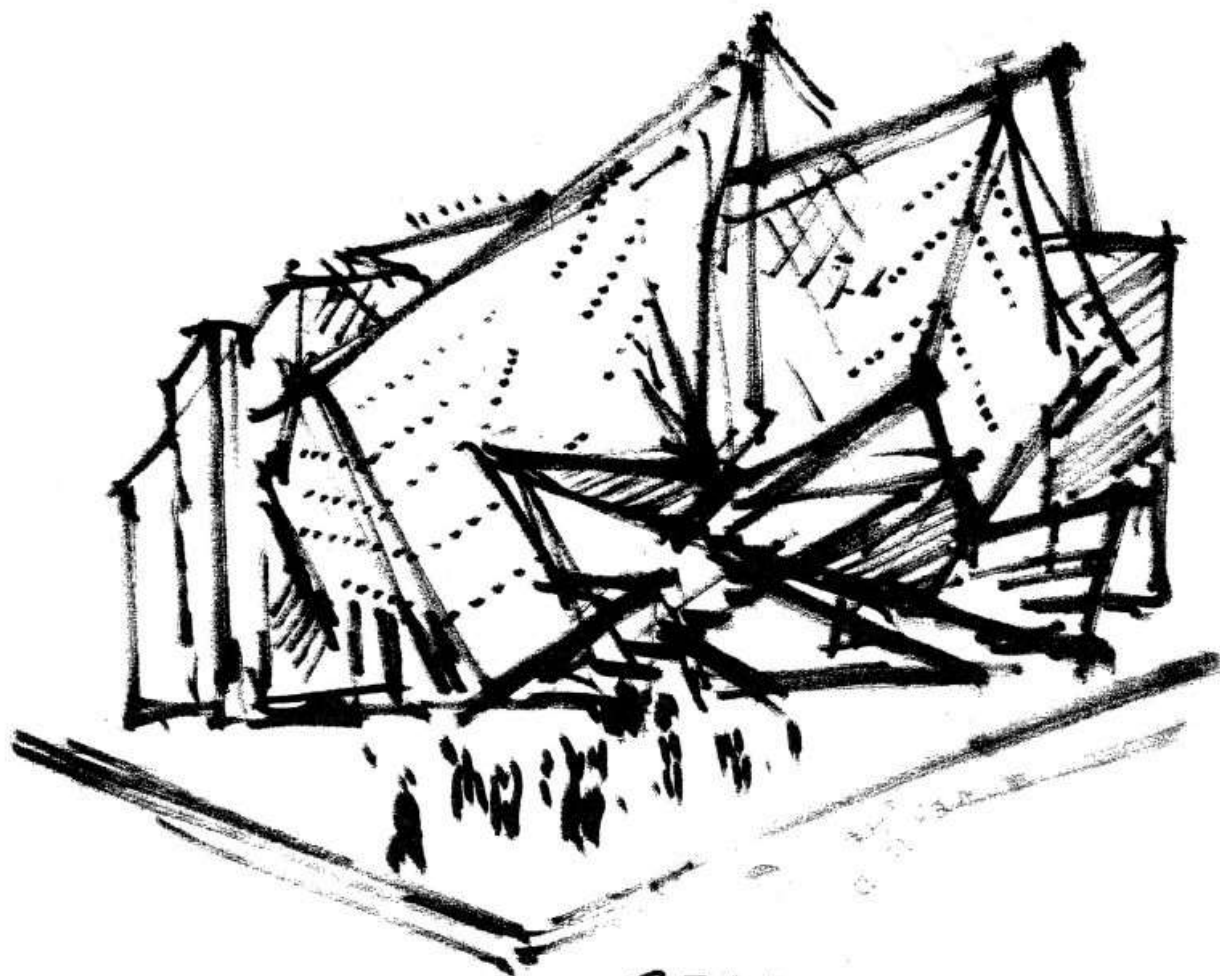




Даниэль Либекинд, 2001







ROM  
TORONTO



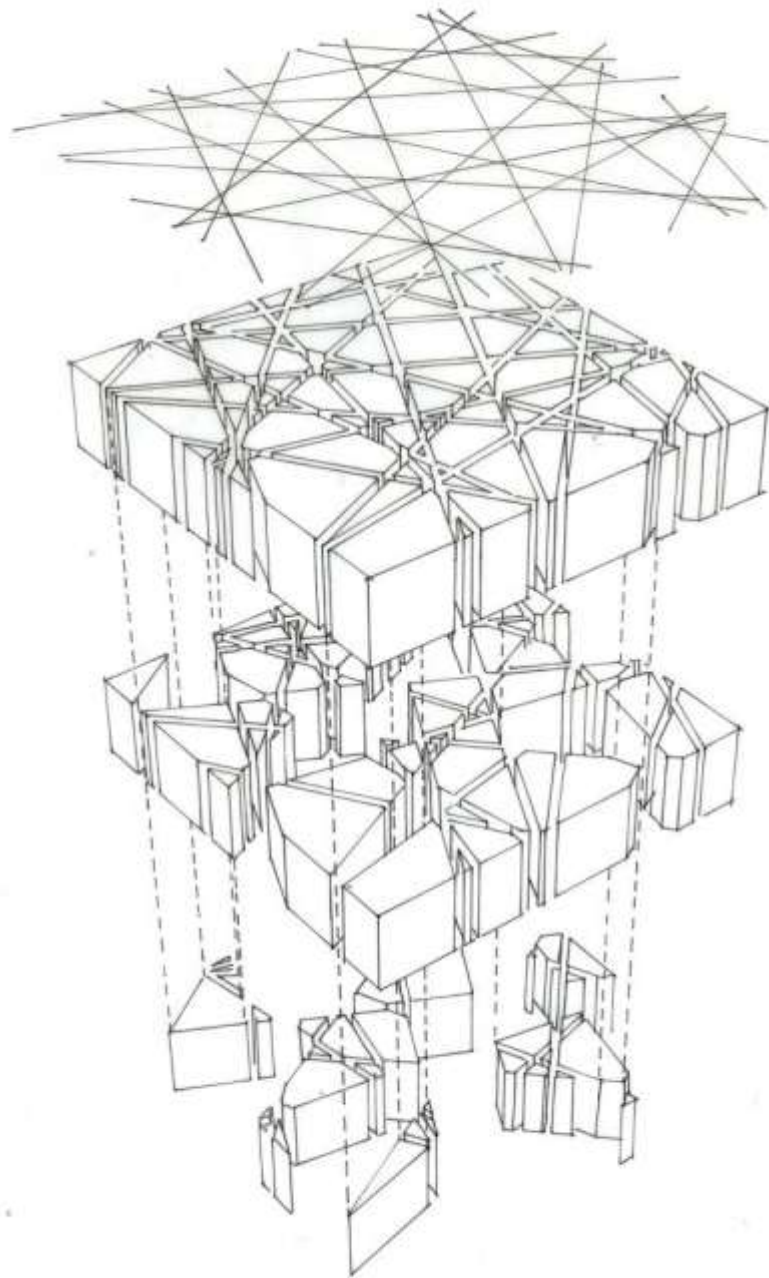




Тоёо Ито, 2002













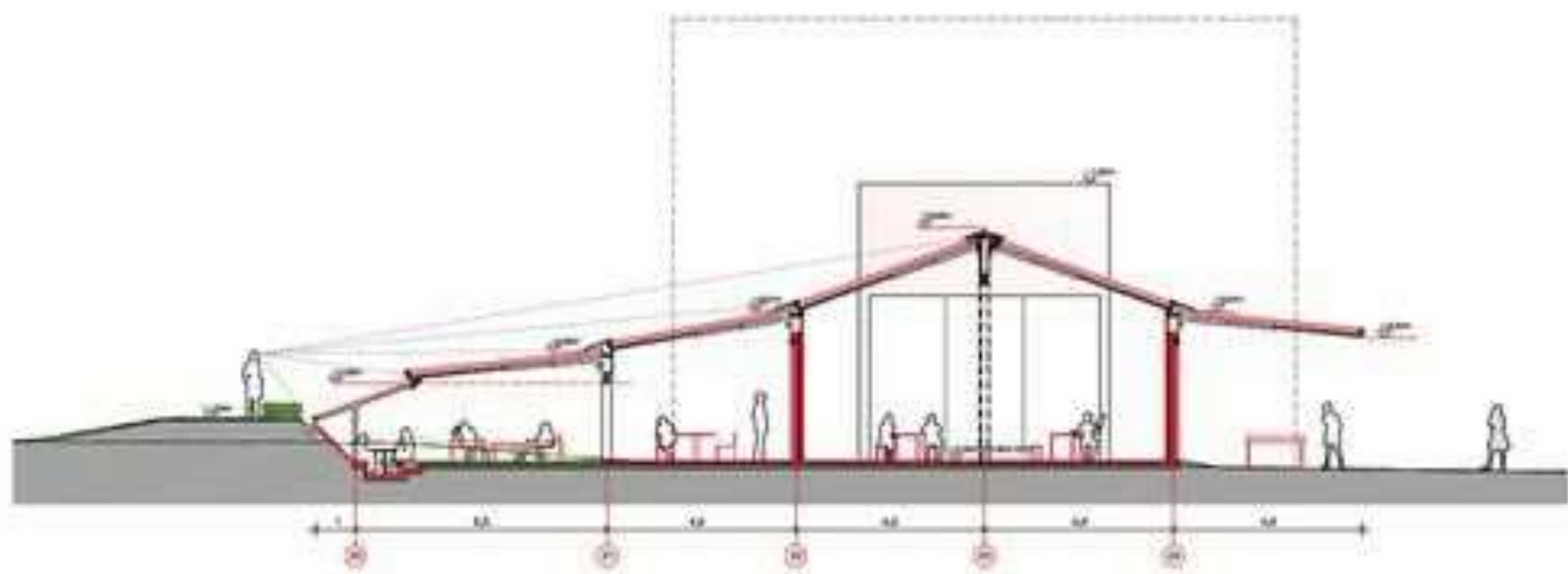
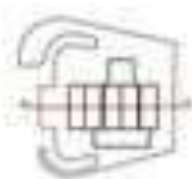
Жан Нувель, 2010

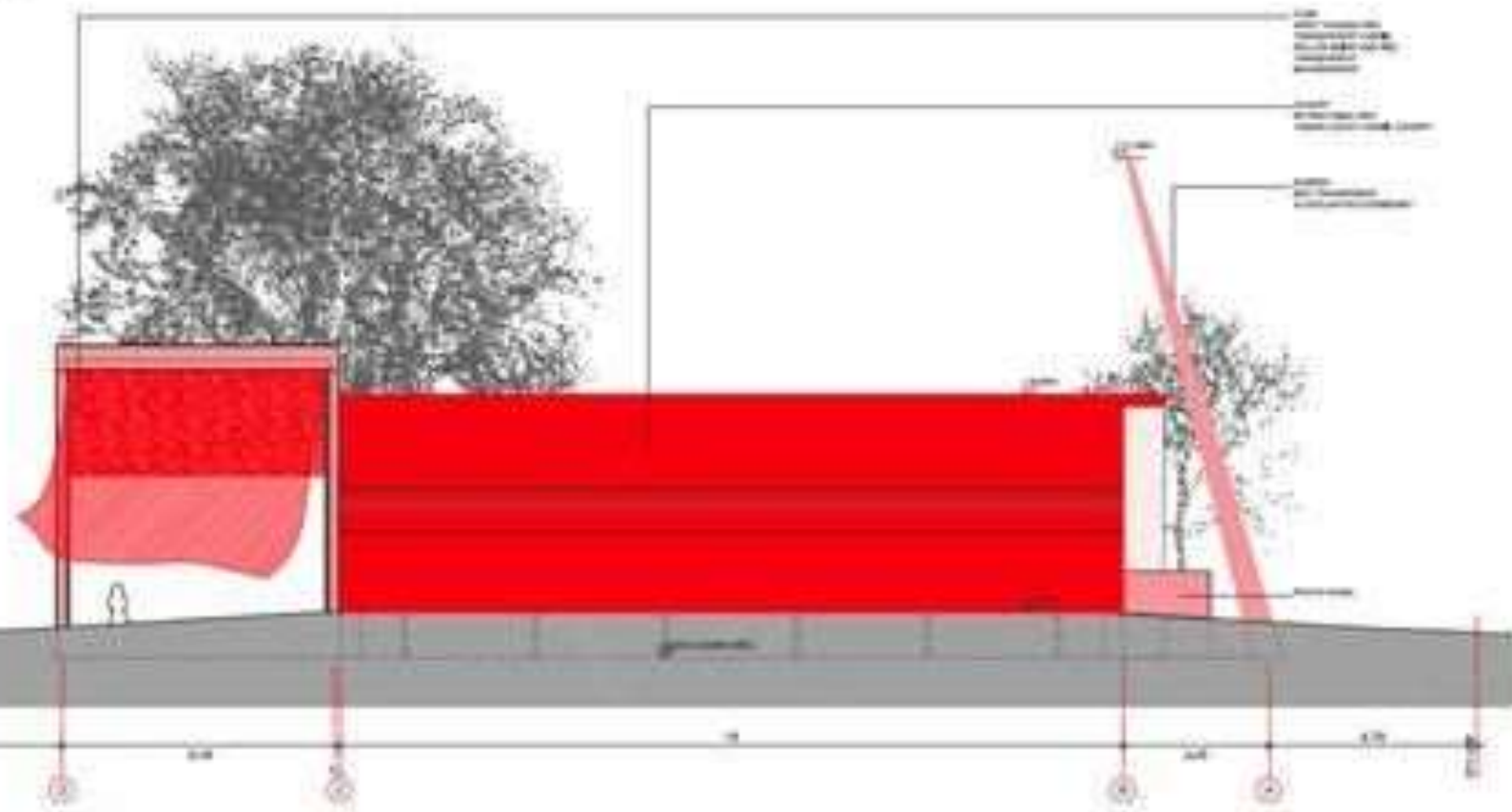
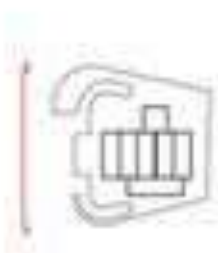






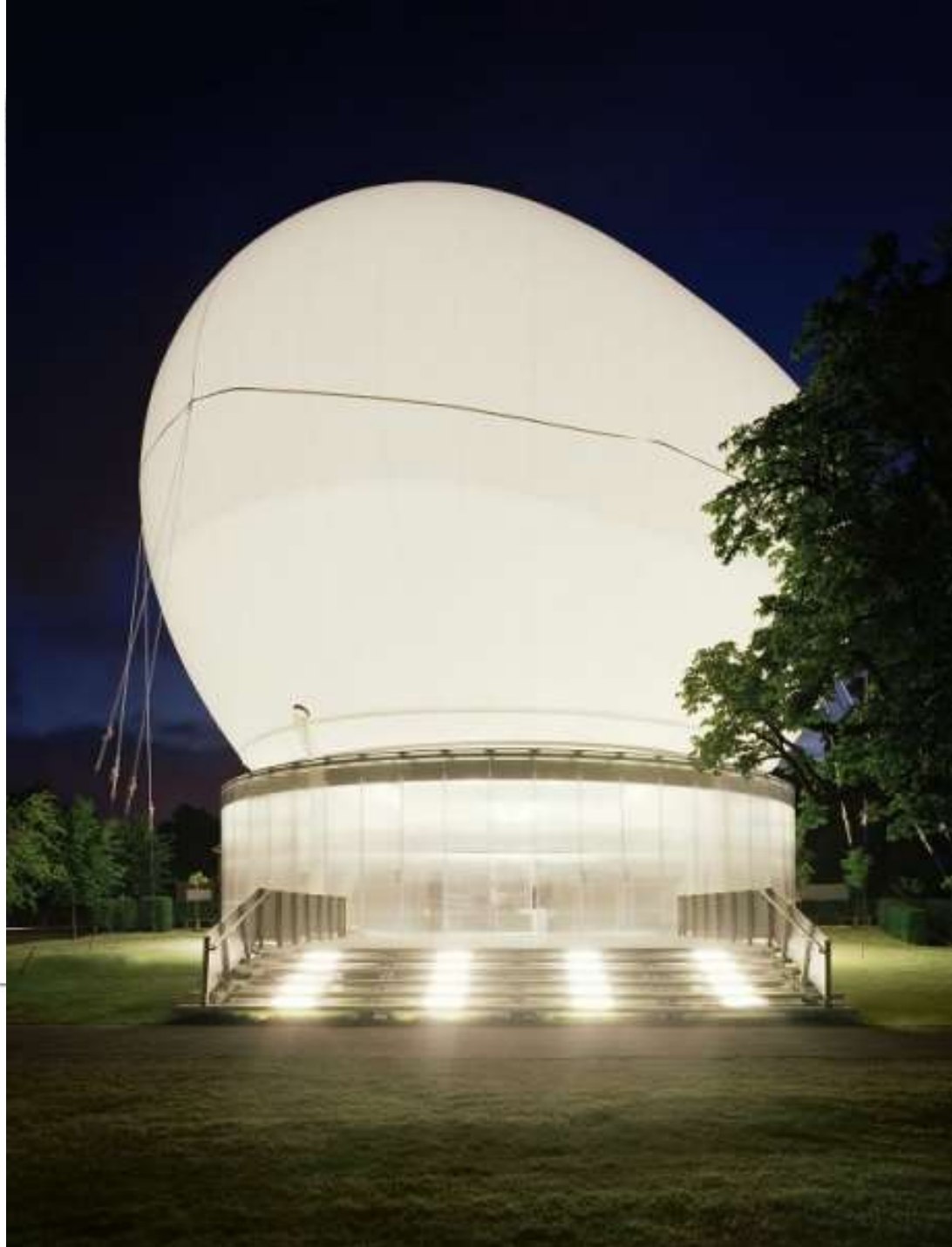
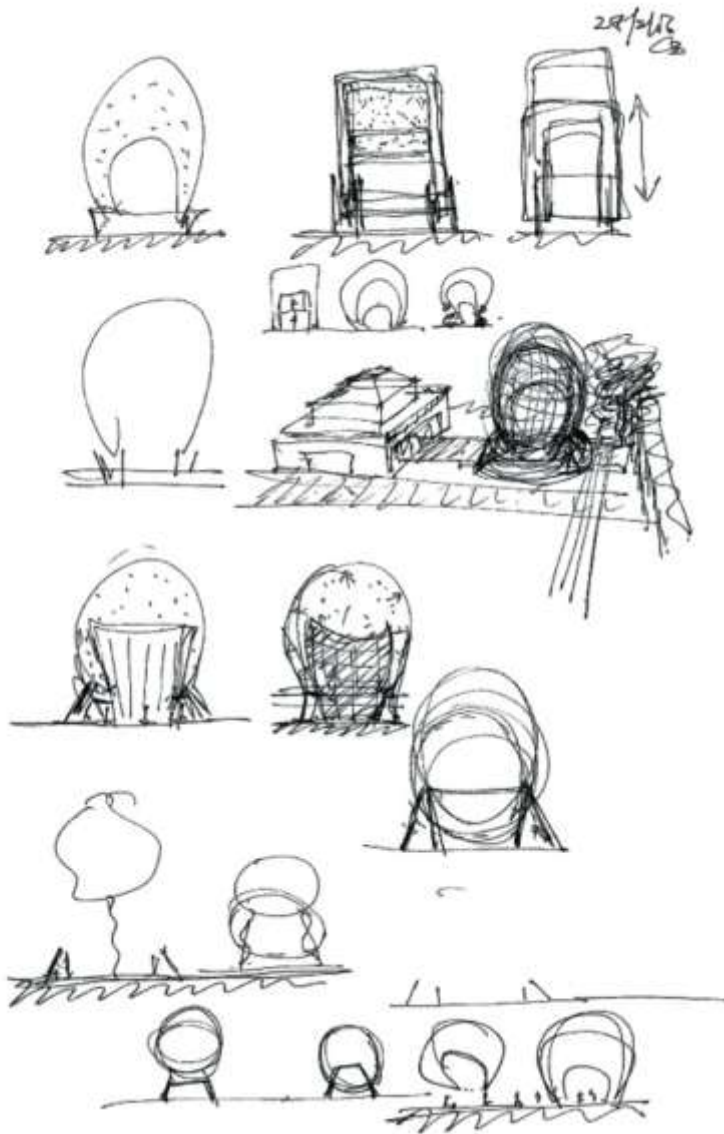
gettyimages  
View Pictures











Рем Колхас и Сесиль Бальмонд, 2006





leonardo finotti architectural photographer



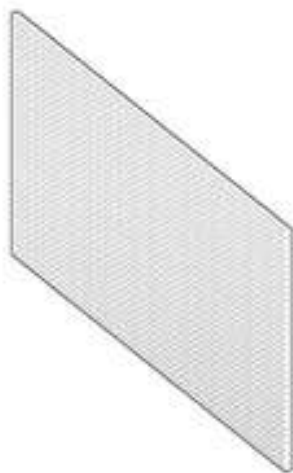


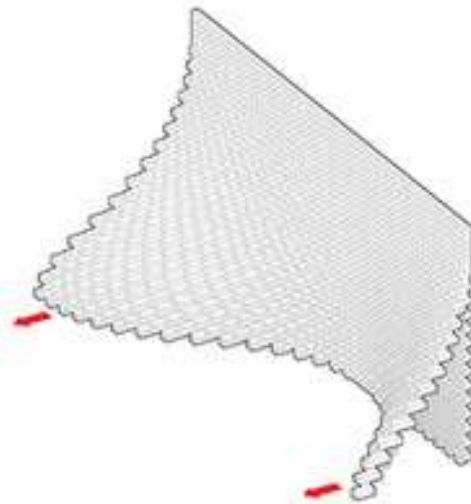


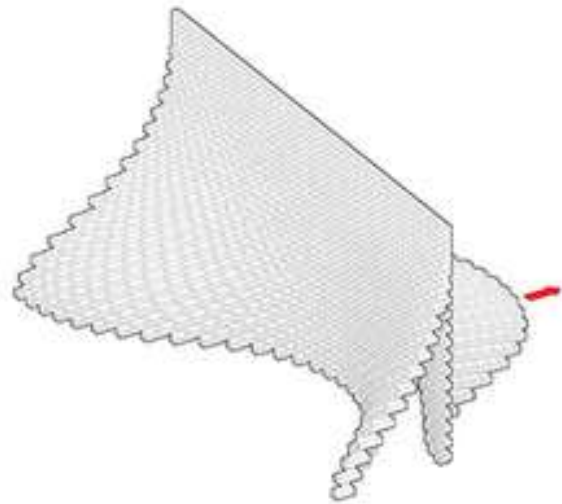


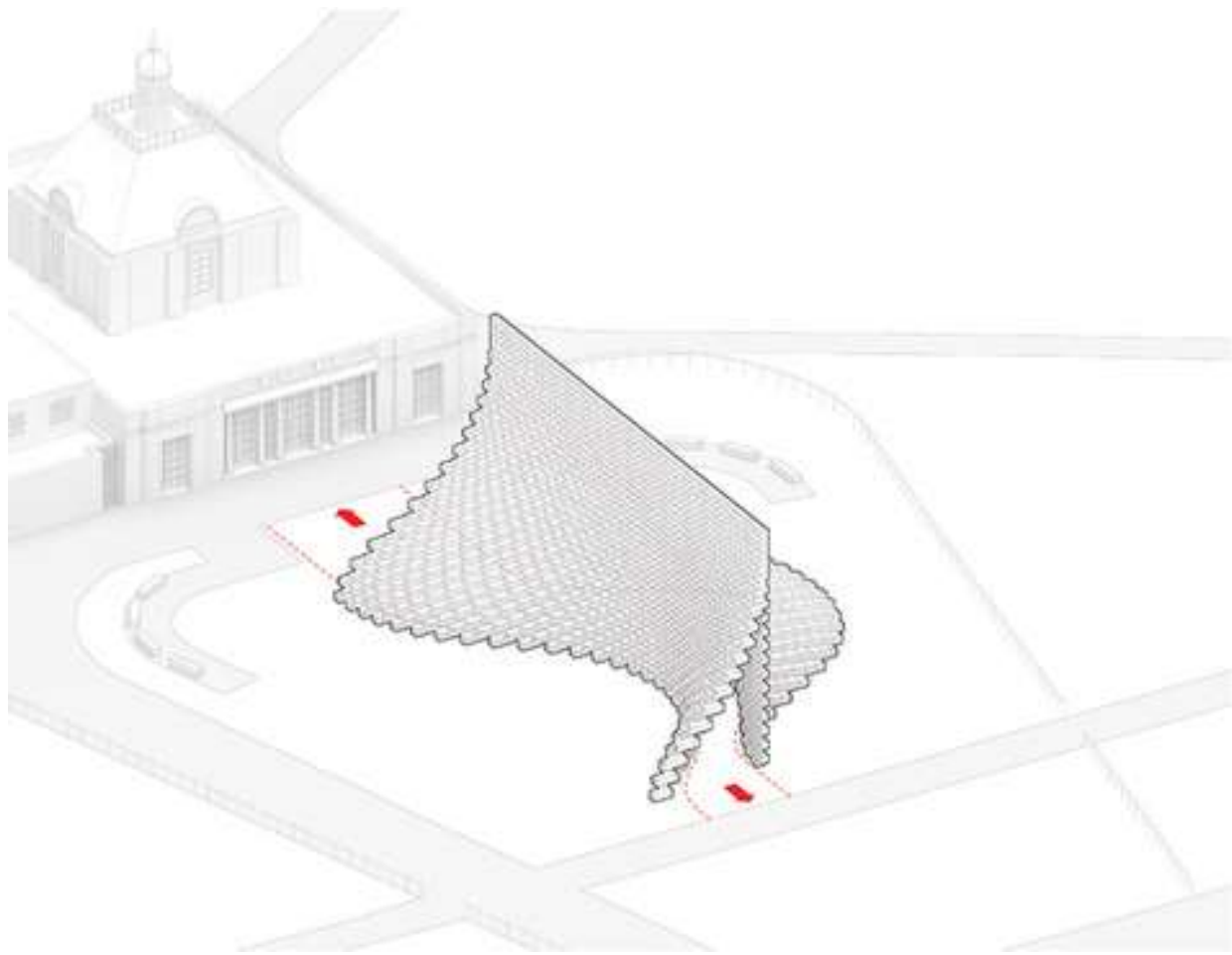


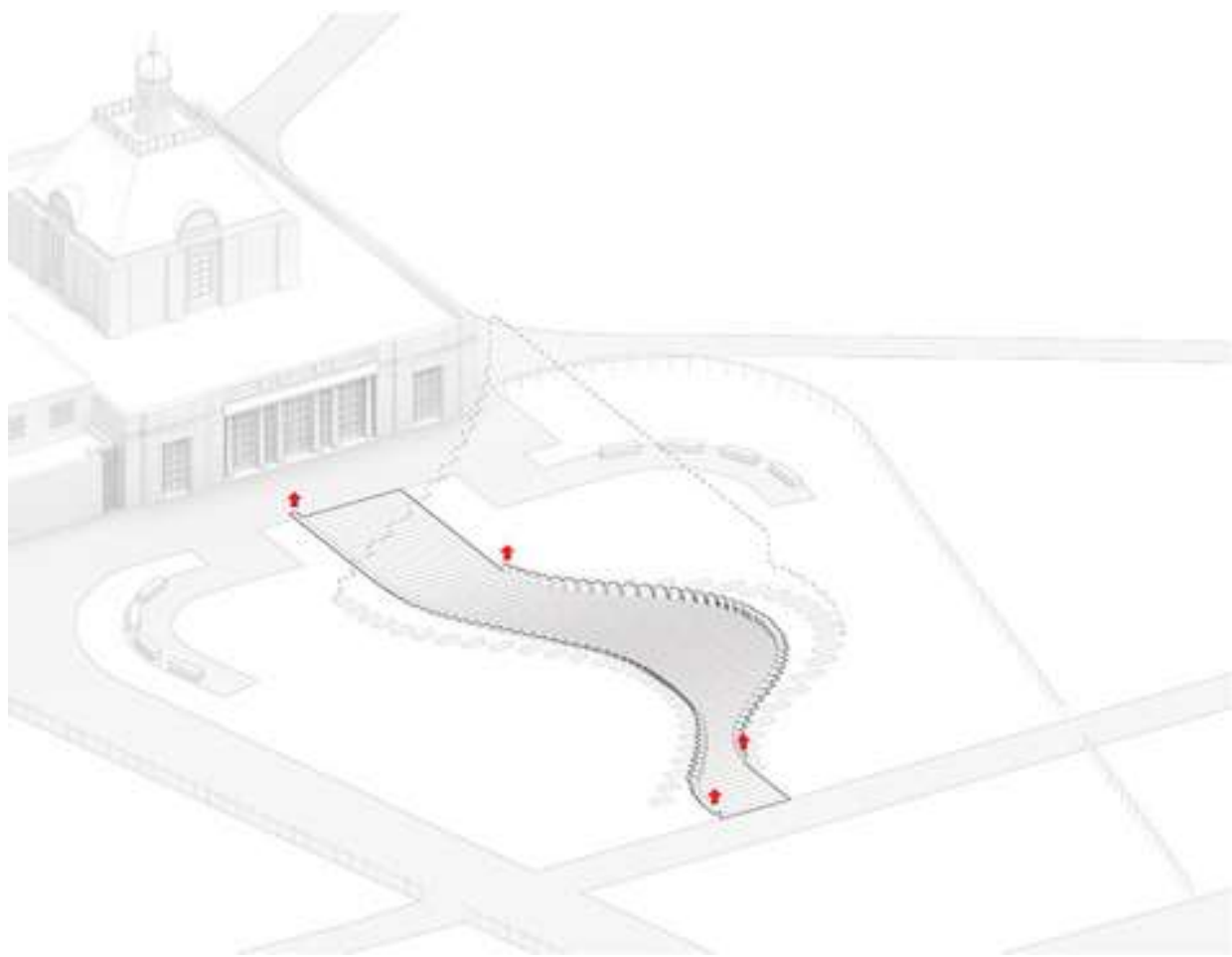
BIG's Serpentine Pavilion

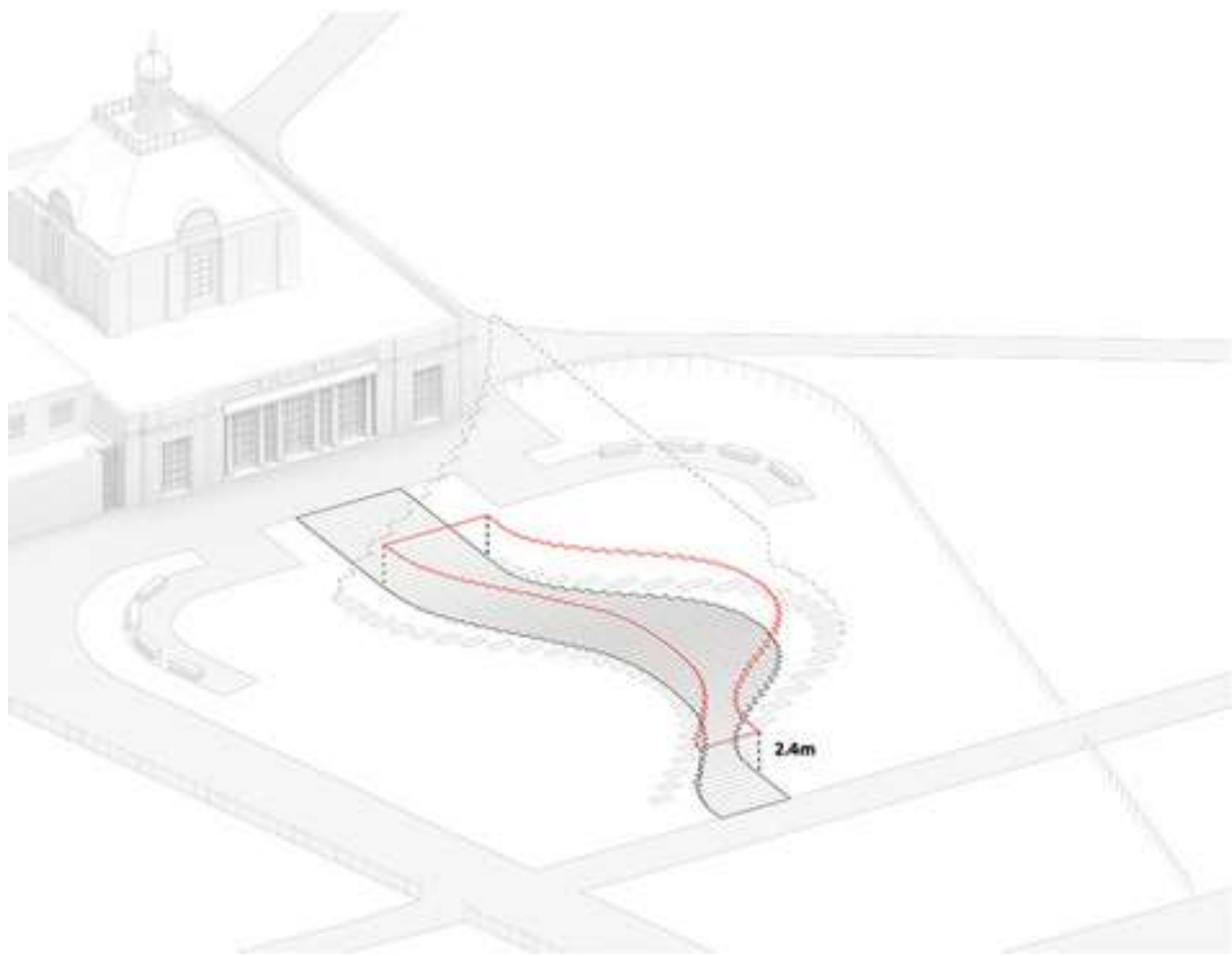


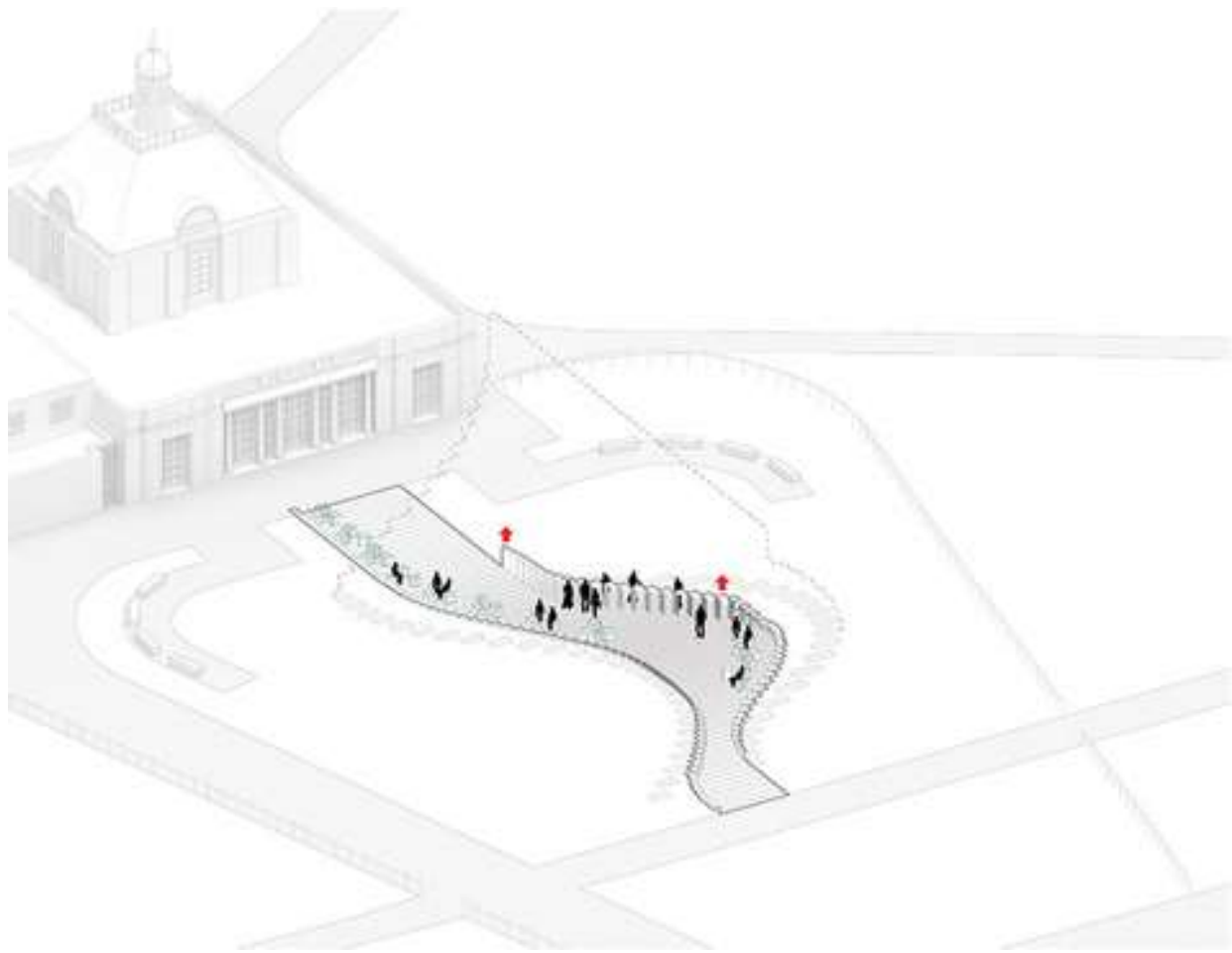




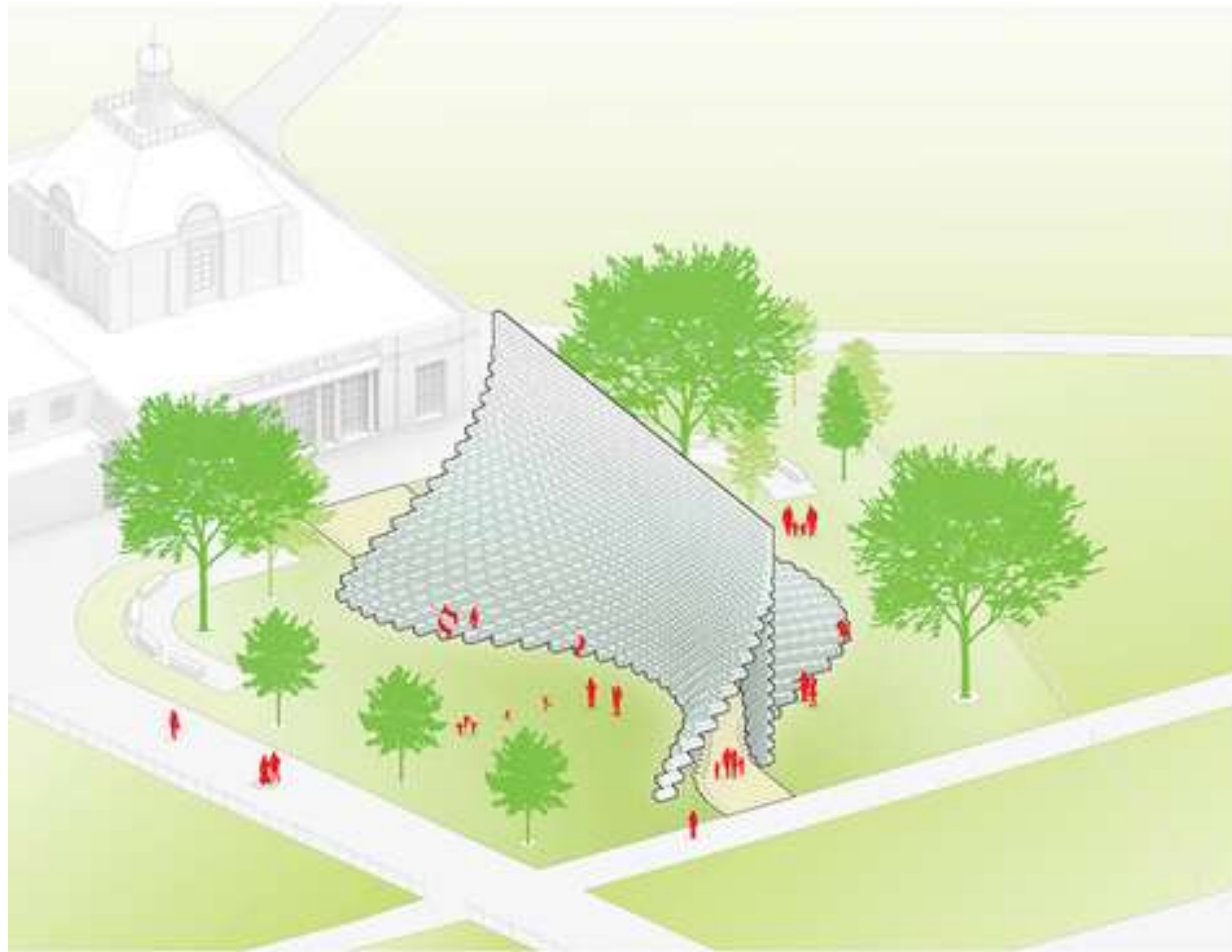








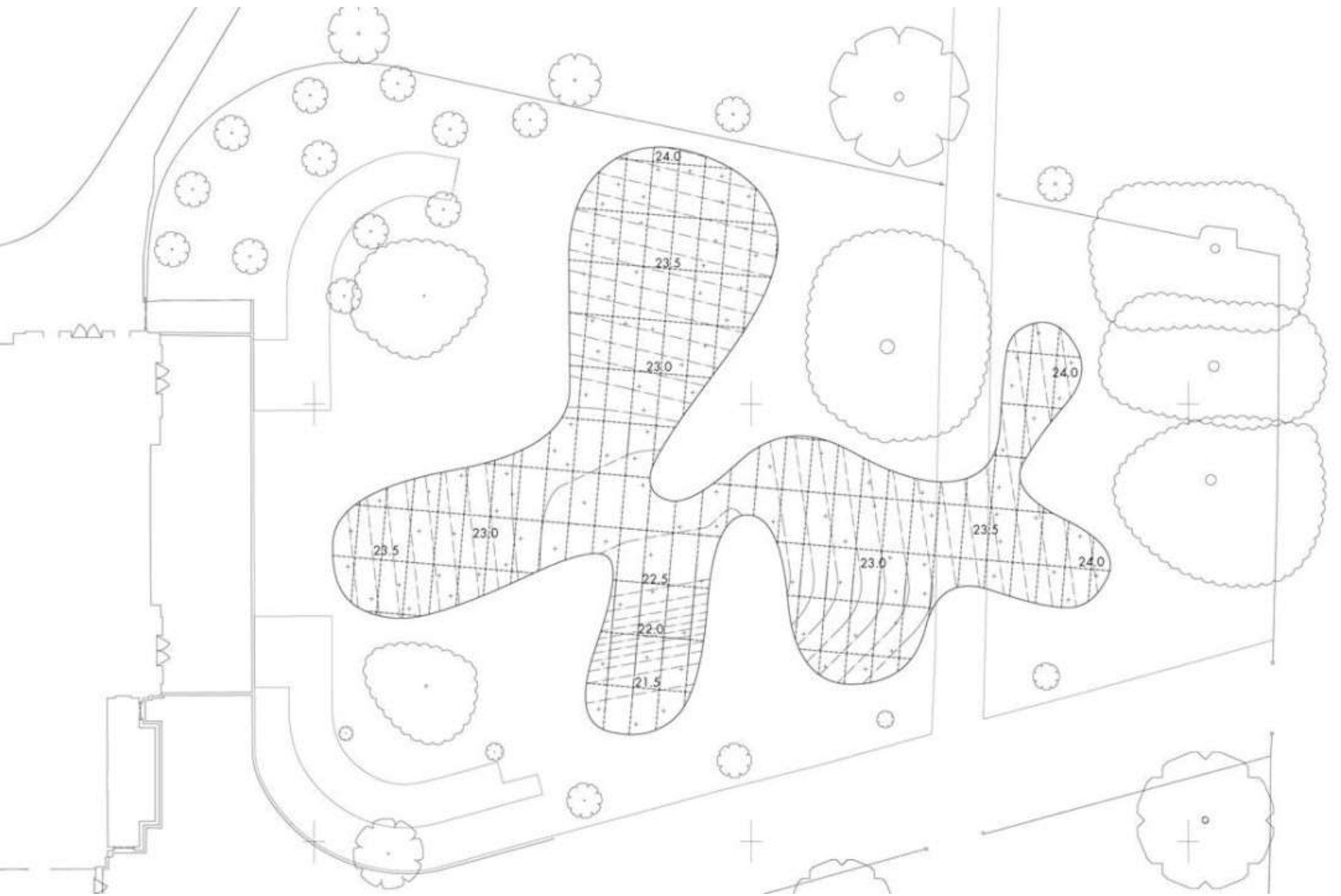






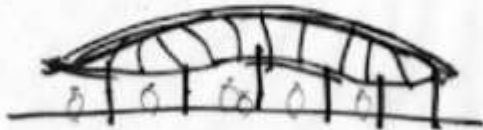








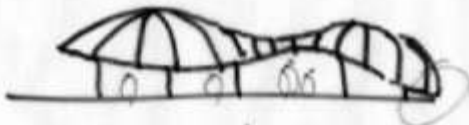
ELEVATION  
"ORGANIC" FORM



• LIFTED ABOVE THE GROUND PLANE



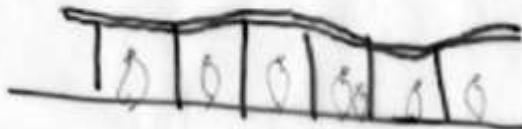
• ANCHORED



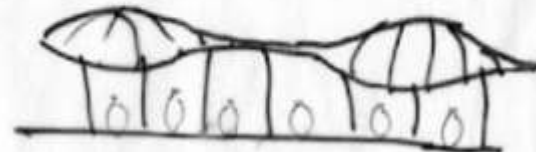
• ON POINT W/ GROUND PLANE



• ANCHOR/DOME

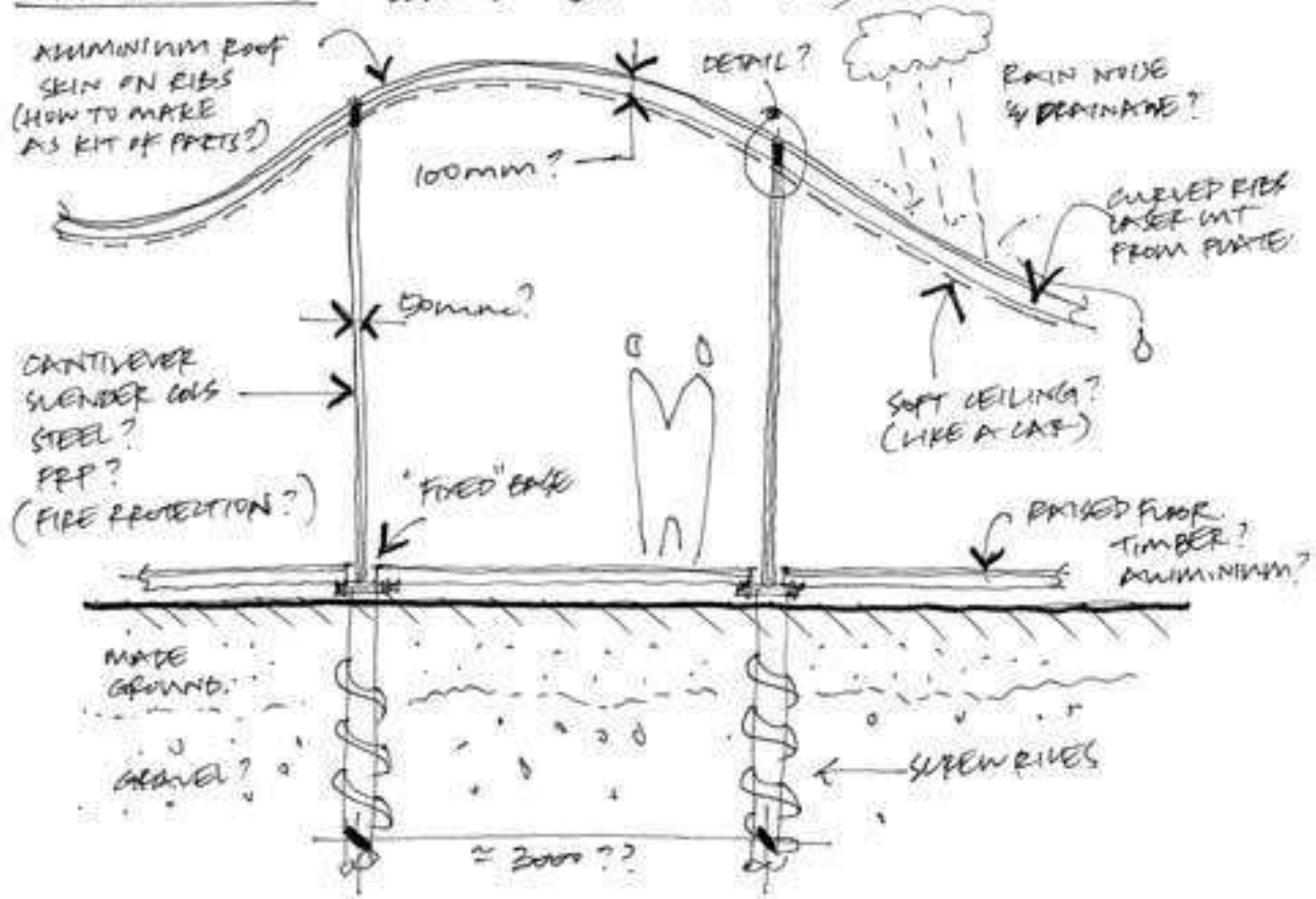


• CANOPY - FLOATING



• UNDULATING CANOPY

SERPENTINE 2000 ~ 55000 ~ ELL ~ 03.03.07.





Кадзюё Сэдзима и Рюэ Нисидзава, 2009

















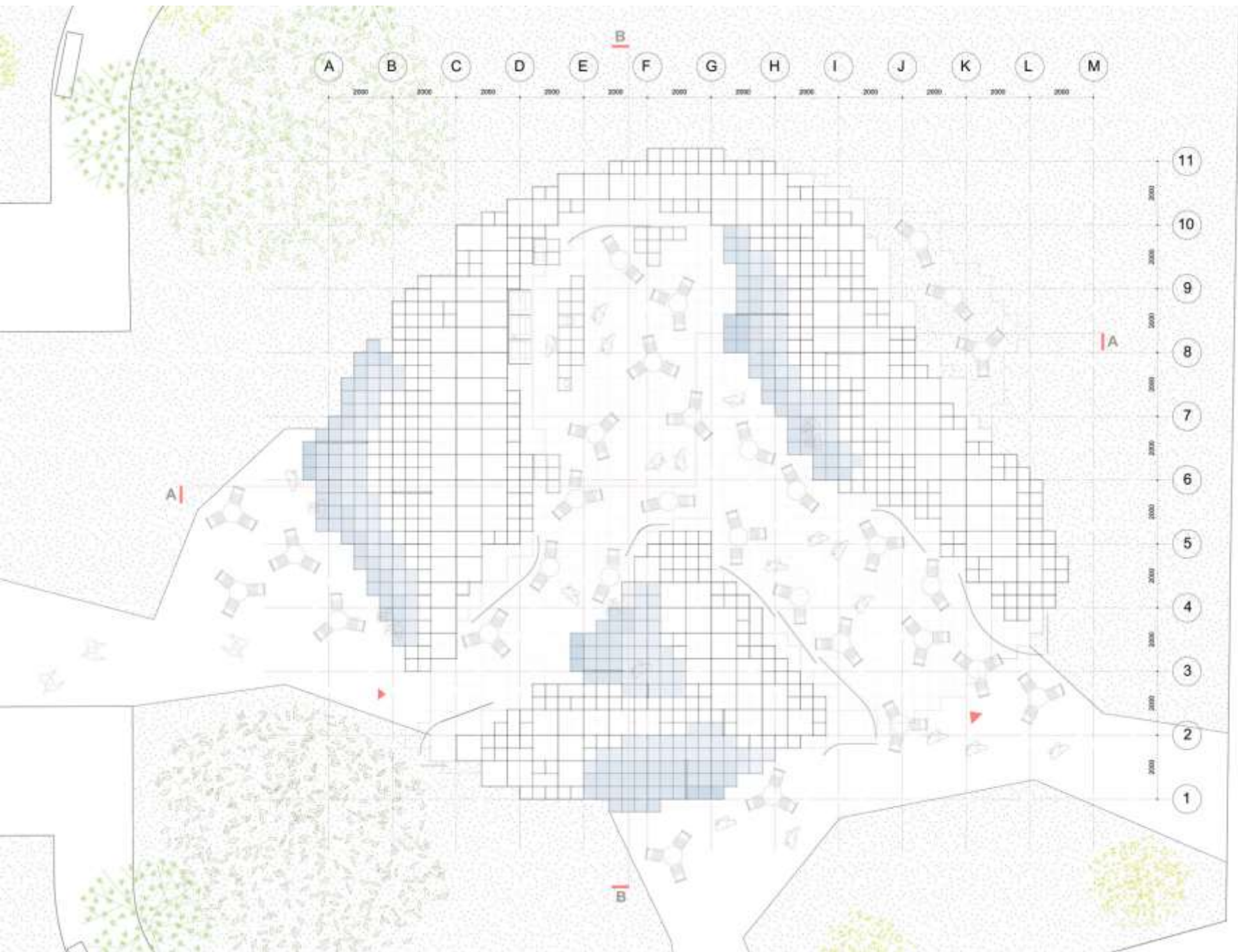
gettyimages®  
View Pictures





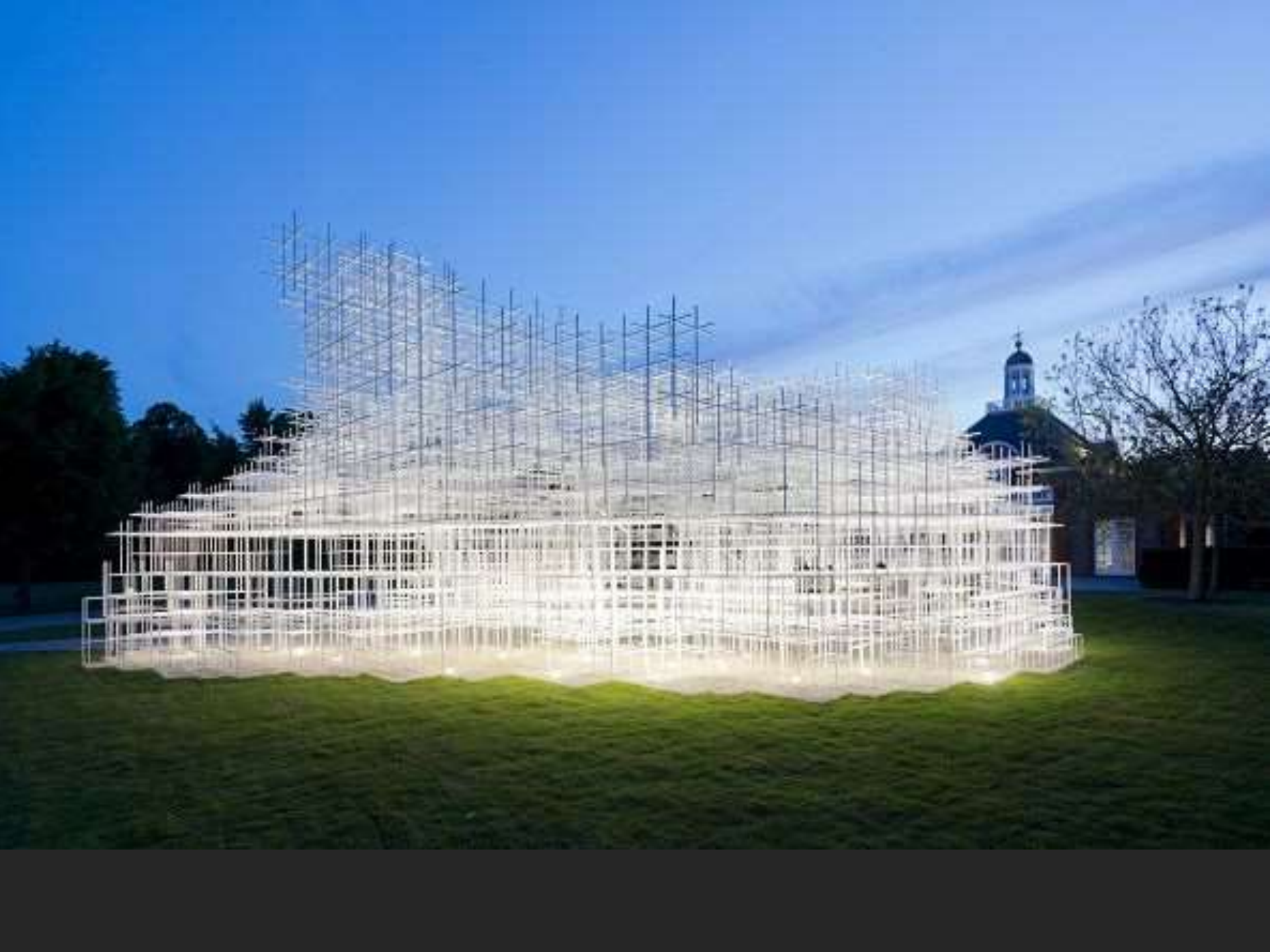
Со Фудзимото, 2013











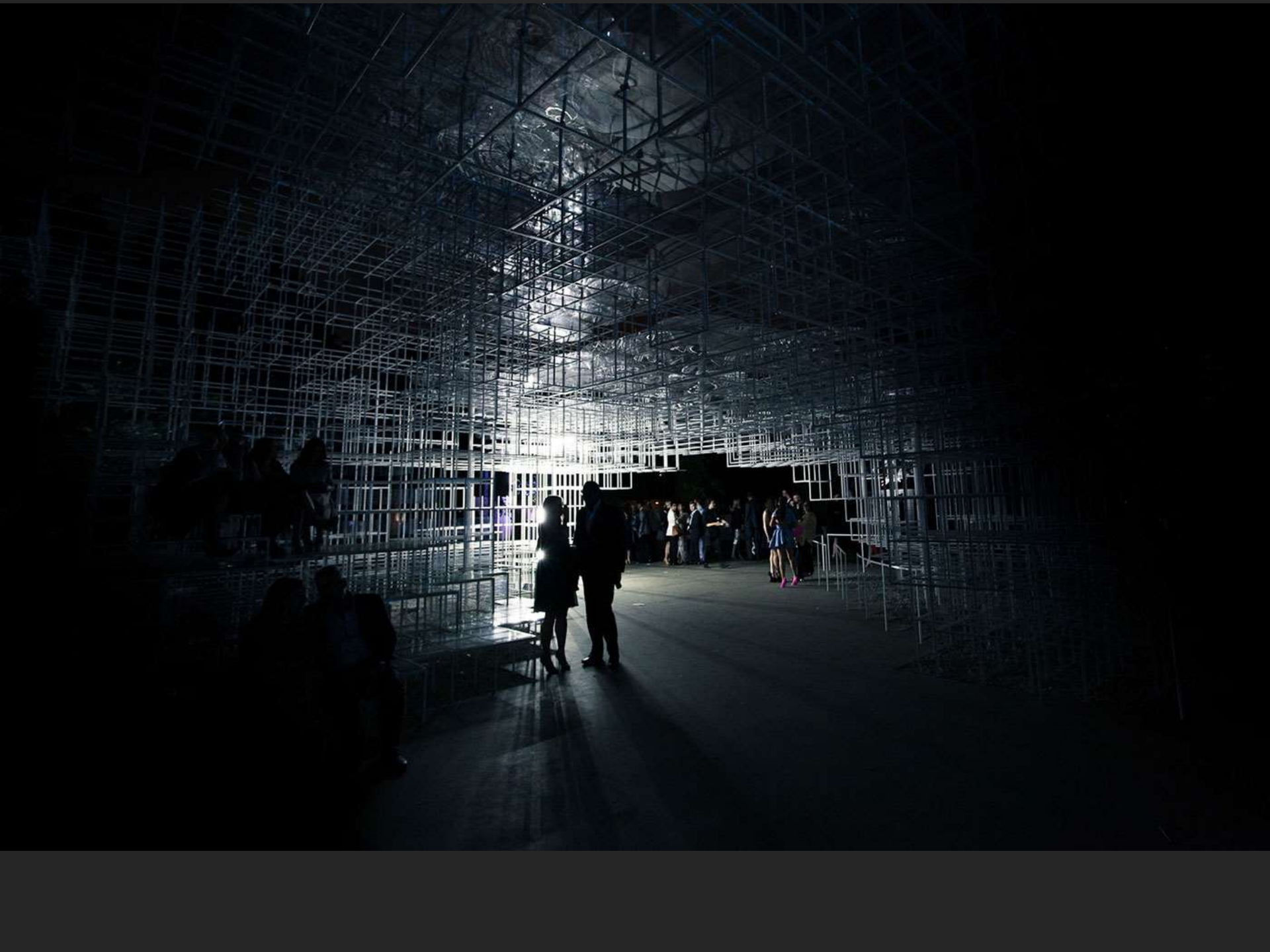












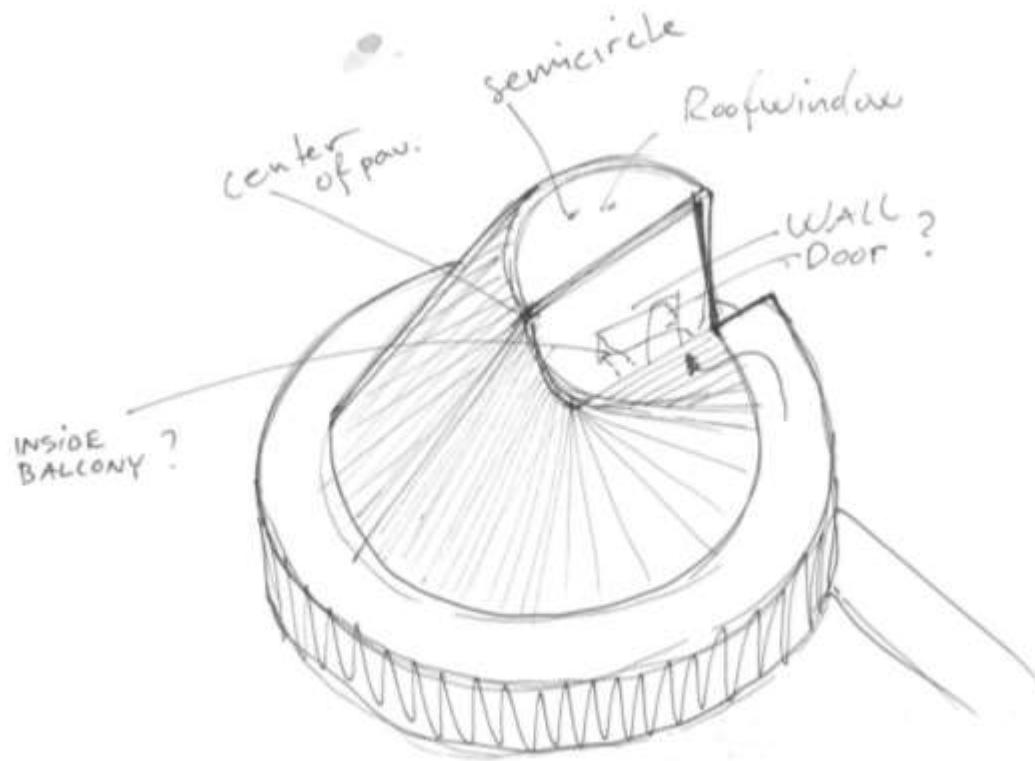






Олафур Элиассон и Кецил Торсен, 2007





3





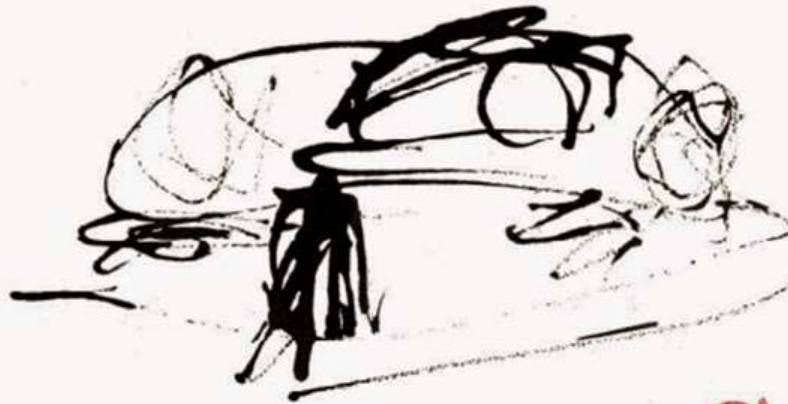




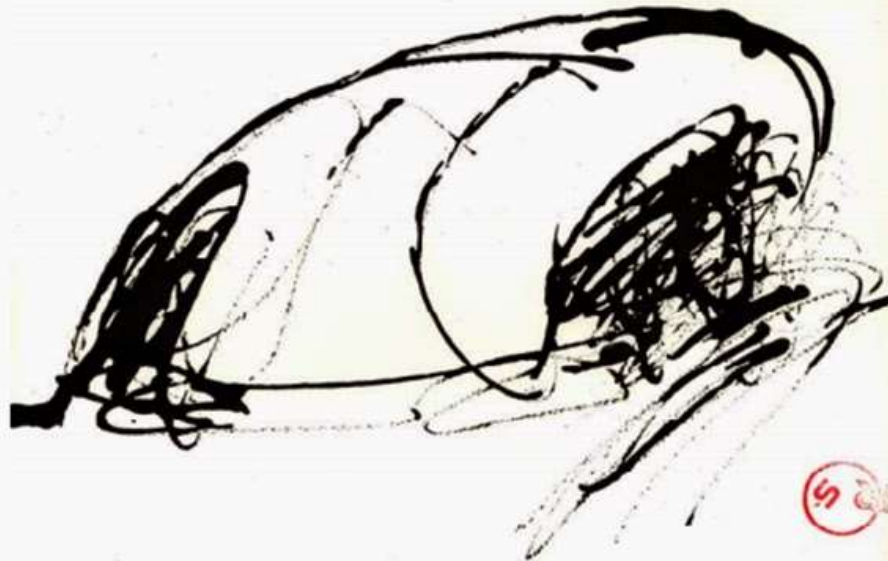


Смилян Радич, 2014





© 2014 Smiljan Radić Studio



© 2014 Smiljan Radić Studio













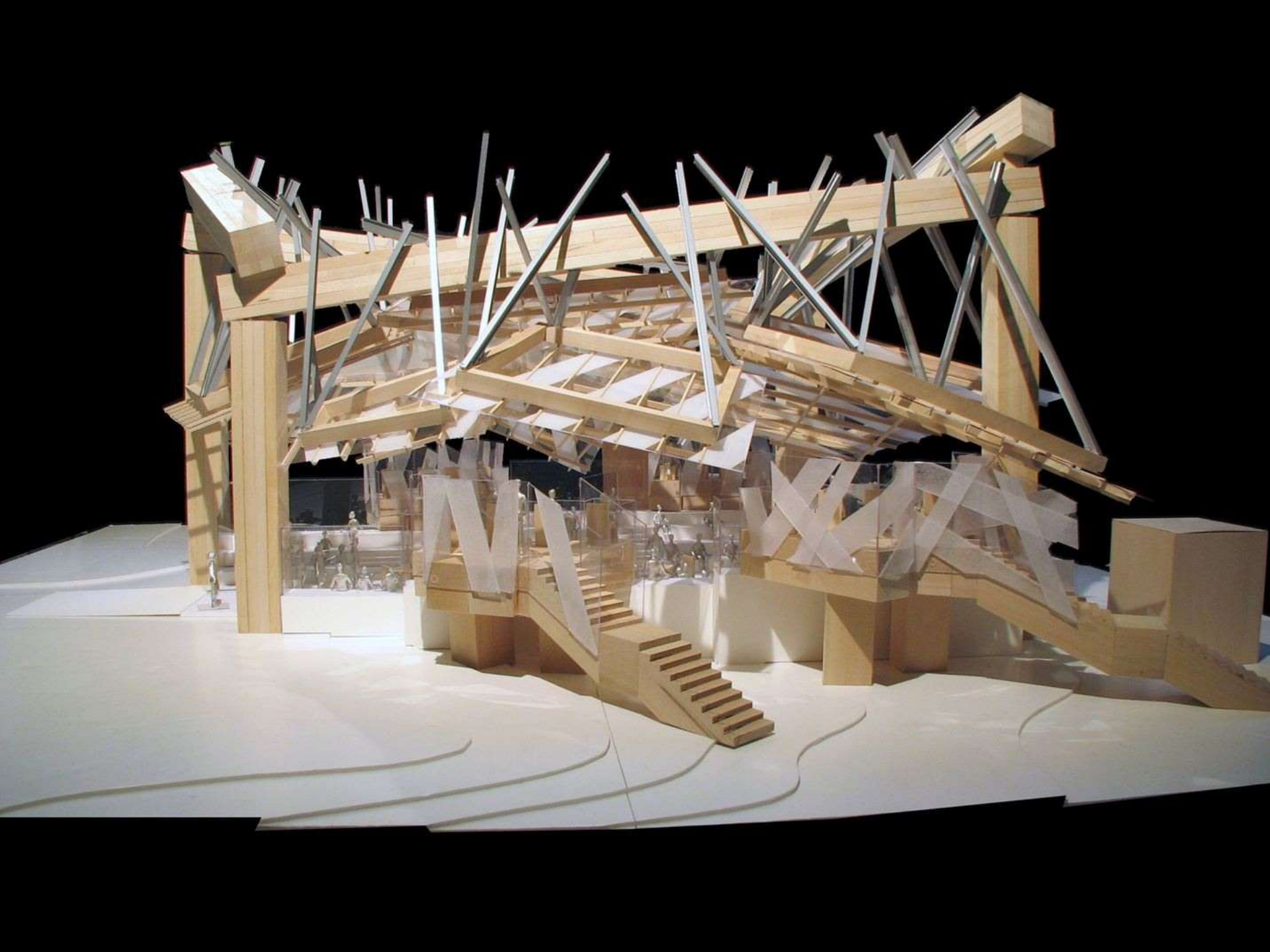


Фрэнк Гери. 2008





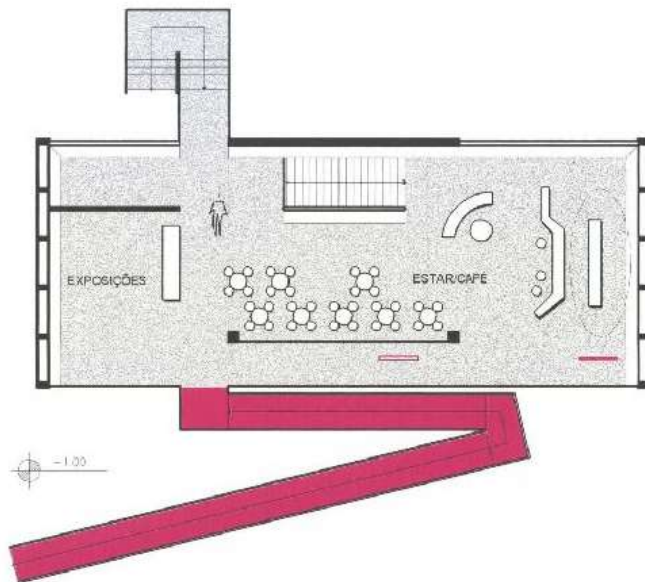
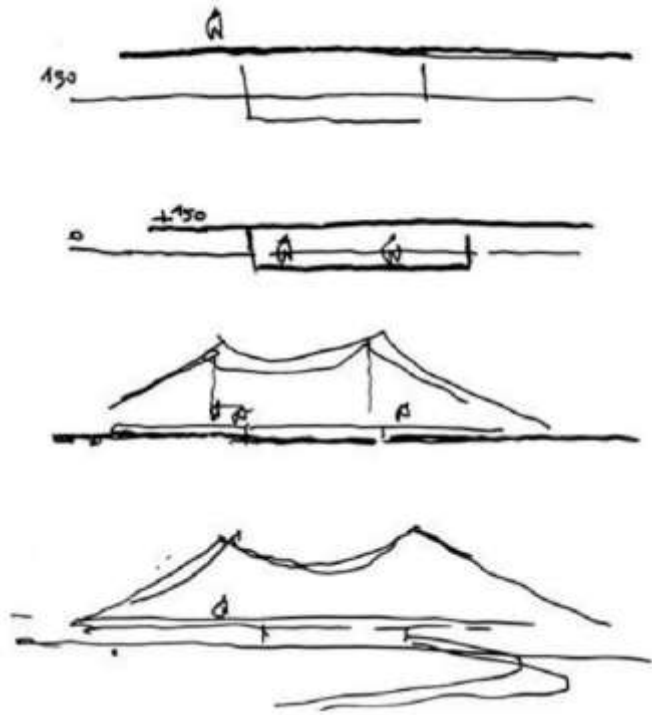
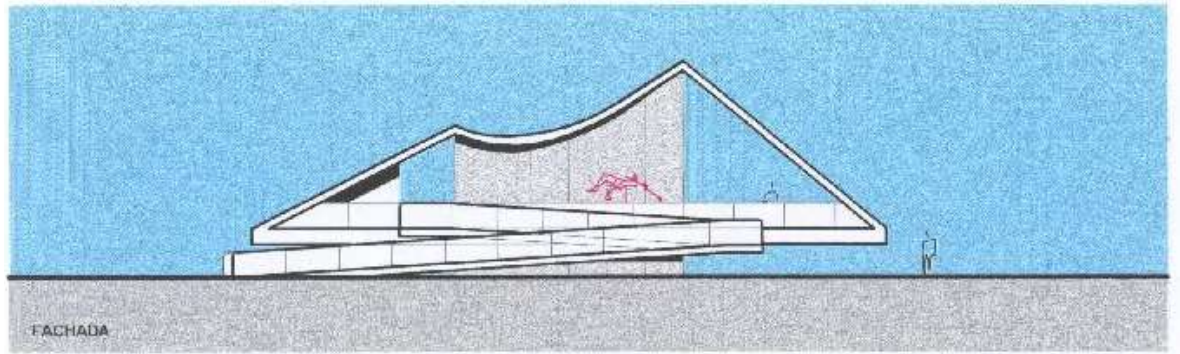
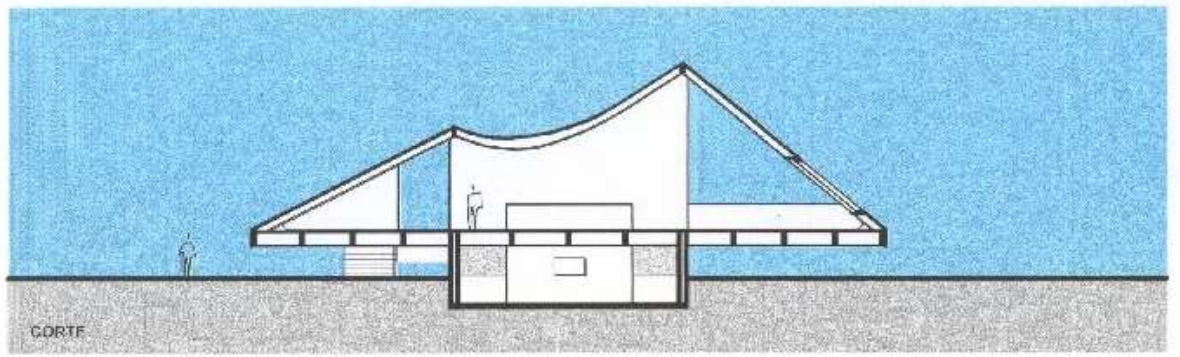








Оскар Нимейер, 2003







gettyimages  
View Pictures







Петер Цумтор, 2011















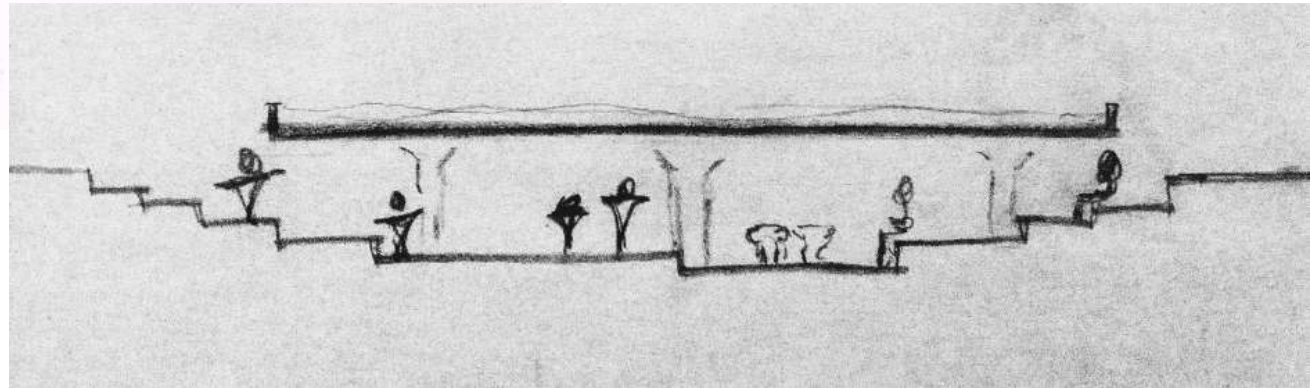




Жак Херцог, Пьер де Мерон и Ай Вейвей, 2012

























Жак Херцог, Пьер де Мерон и Ай Вейвей, 2012



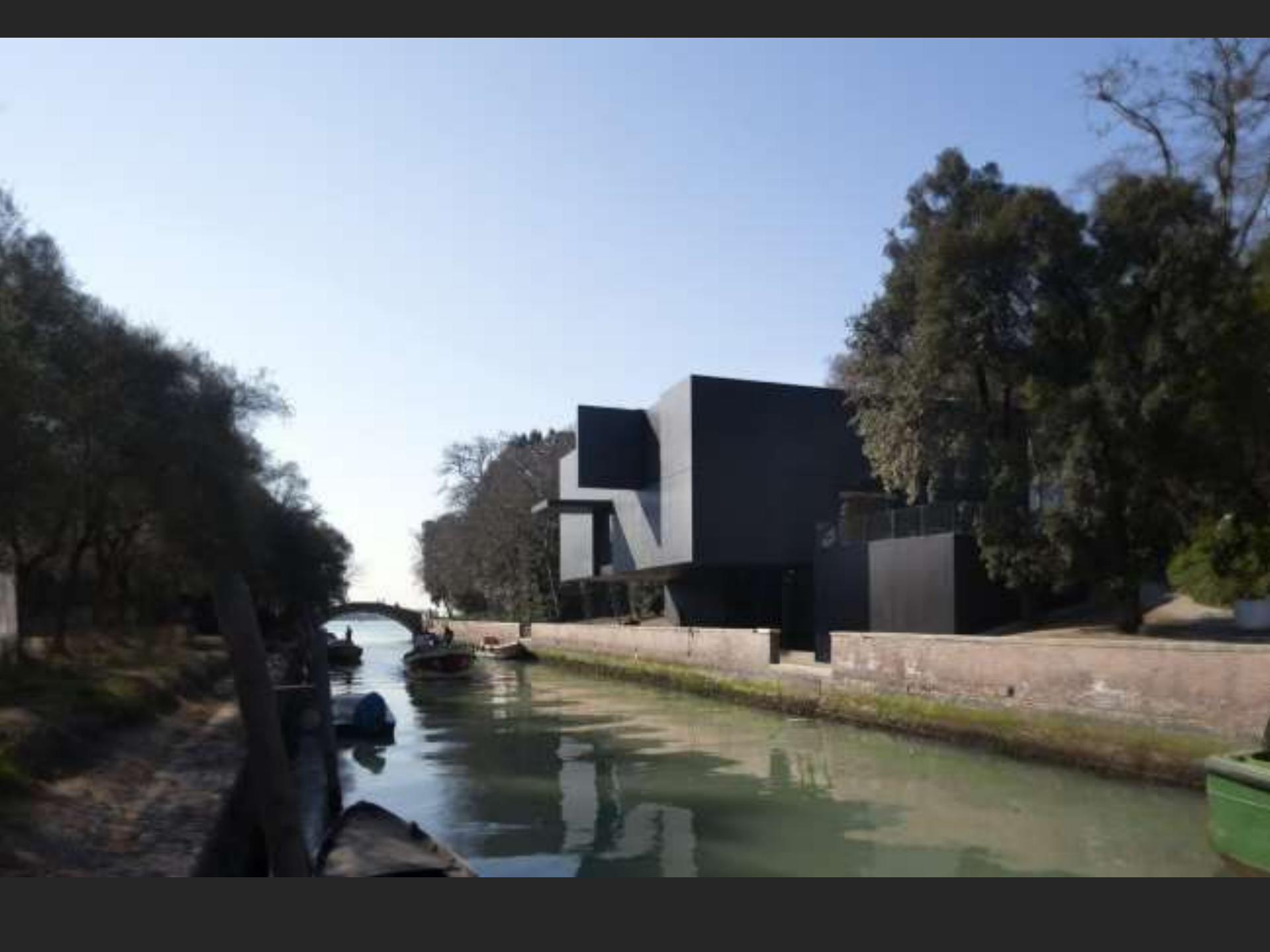




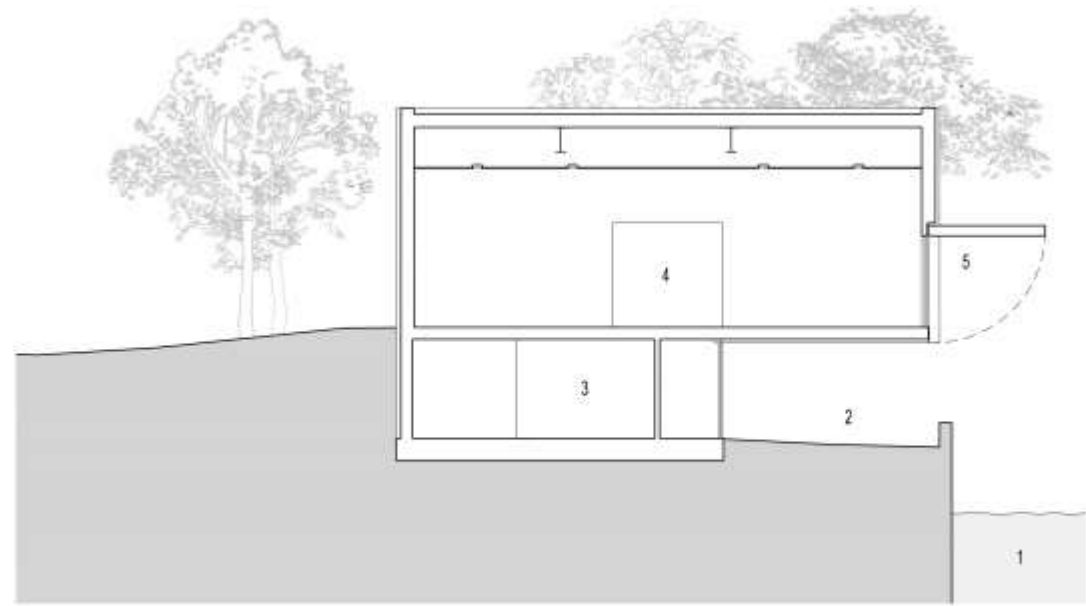
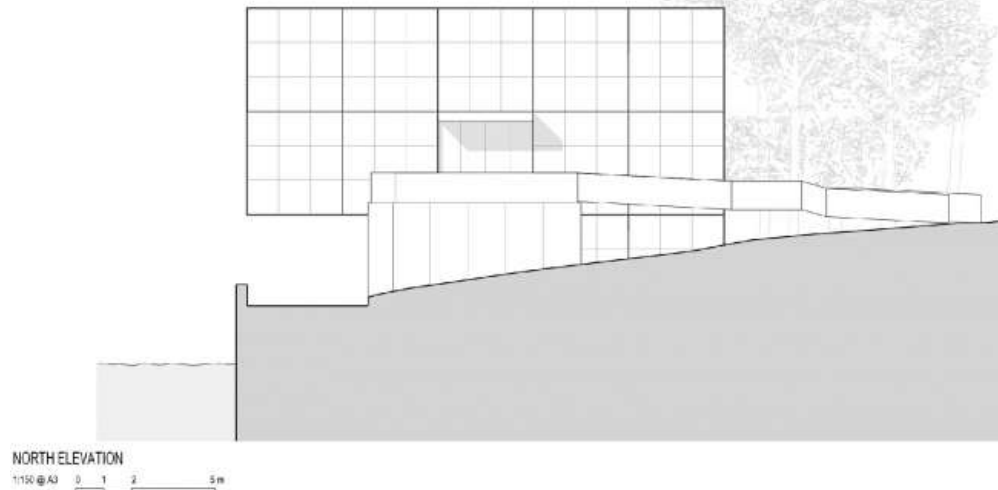


Павильон Австралии на Венецианской биеннале

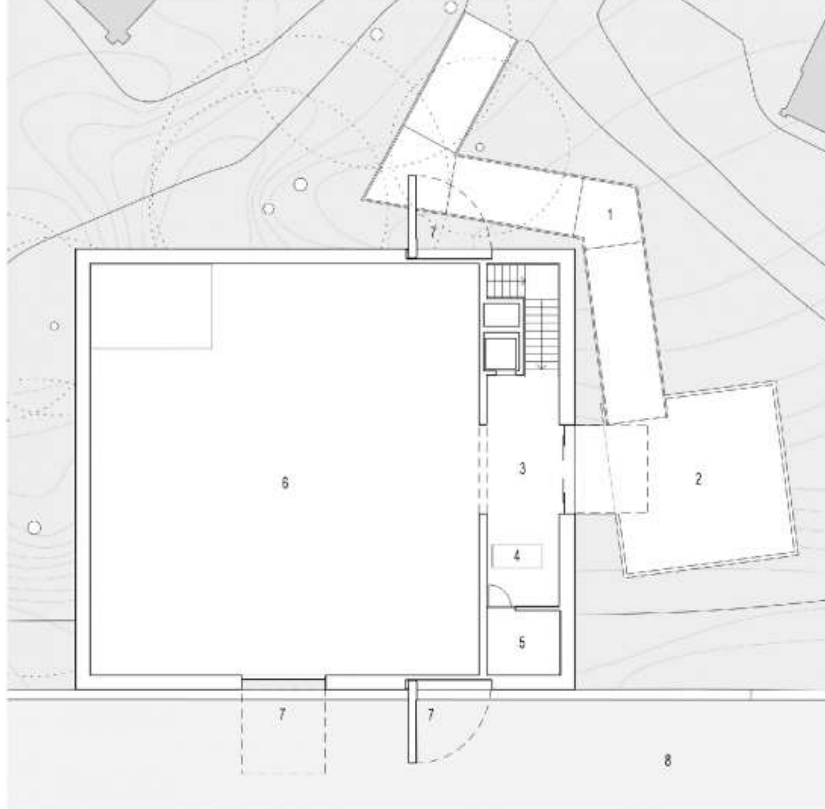








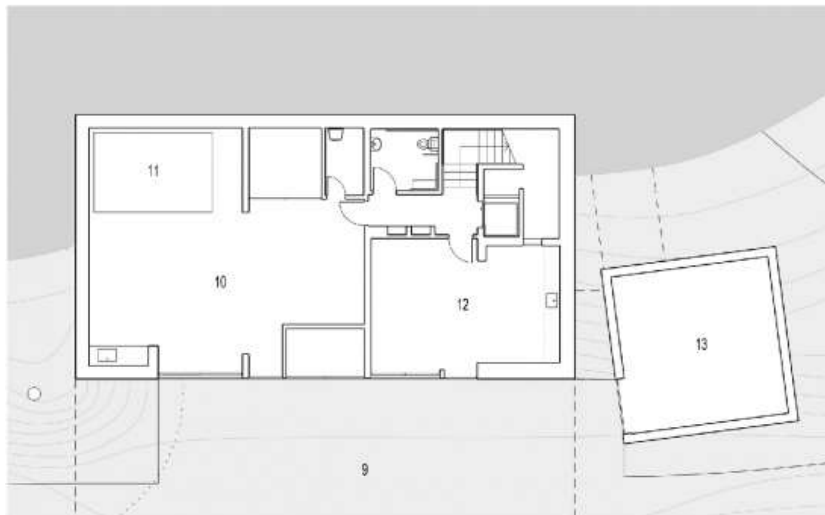




LEVEL 1 PLAN

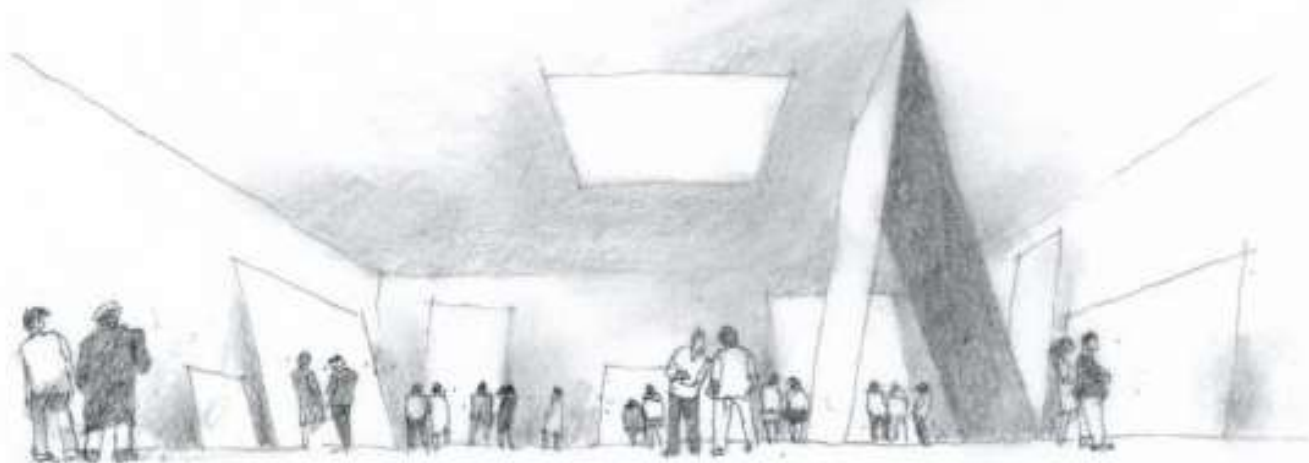


- 1 ACCESS BRIDGE
- 2 PLATFORM
- 3 ENTRANCE
- 4 RECEPTION
- 5 CLOAK ROOM
- 6 EXHIBITION GALLERY
- 7 OPERABLE FAÇADE
- 8 CANAL
- 9 PATH
- 10 LOADING BAY
- 11 PLATFORM LIFT
- 12 OFFICE
- 13 PLANT ROOM



GROUND PLAN







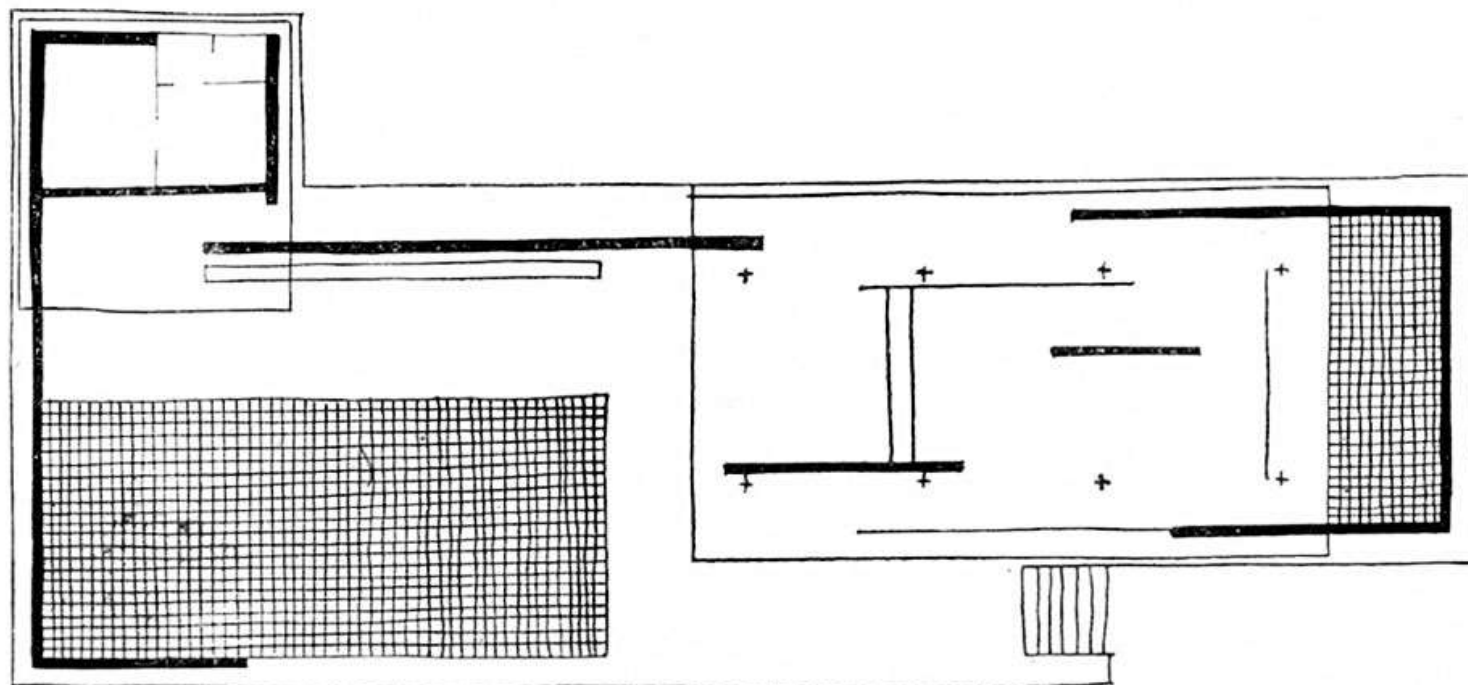




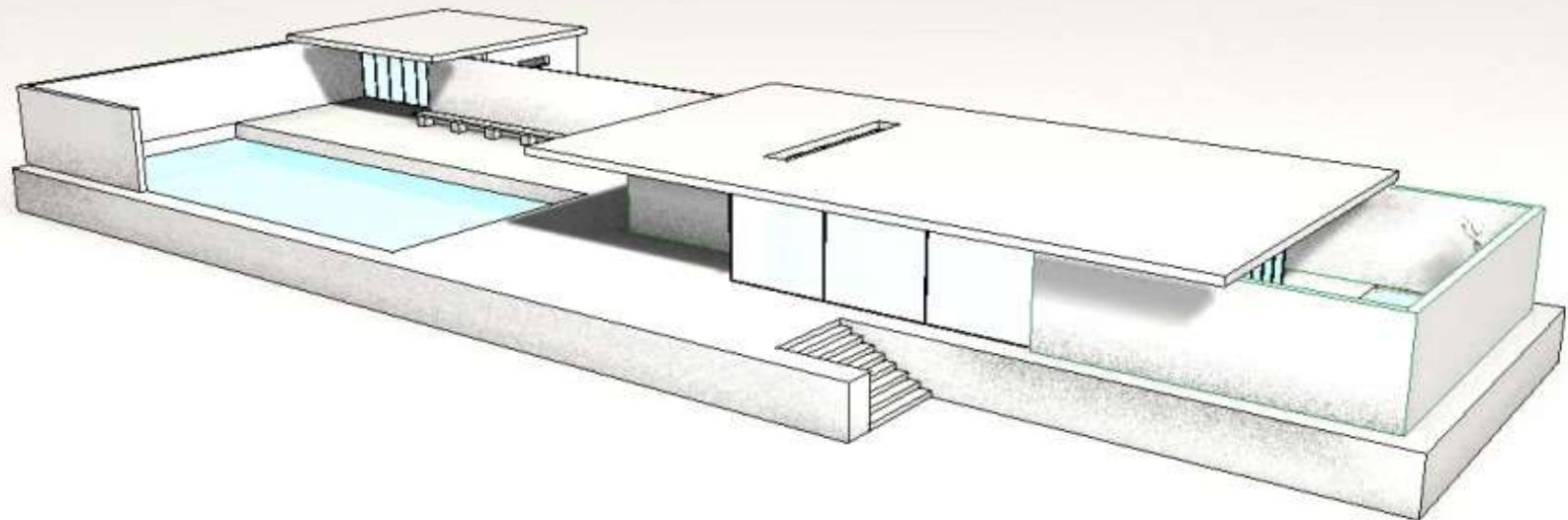




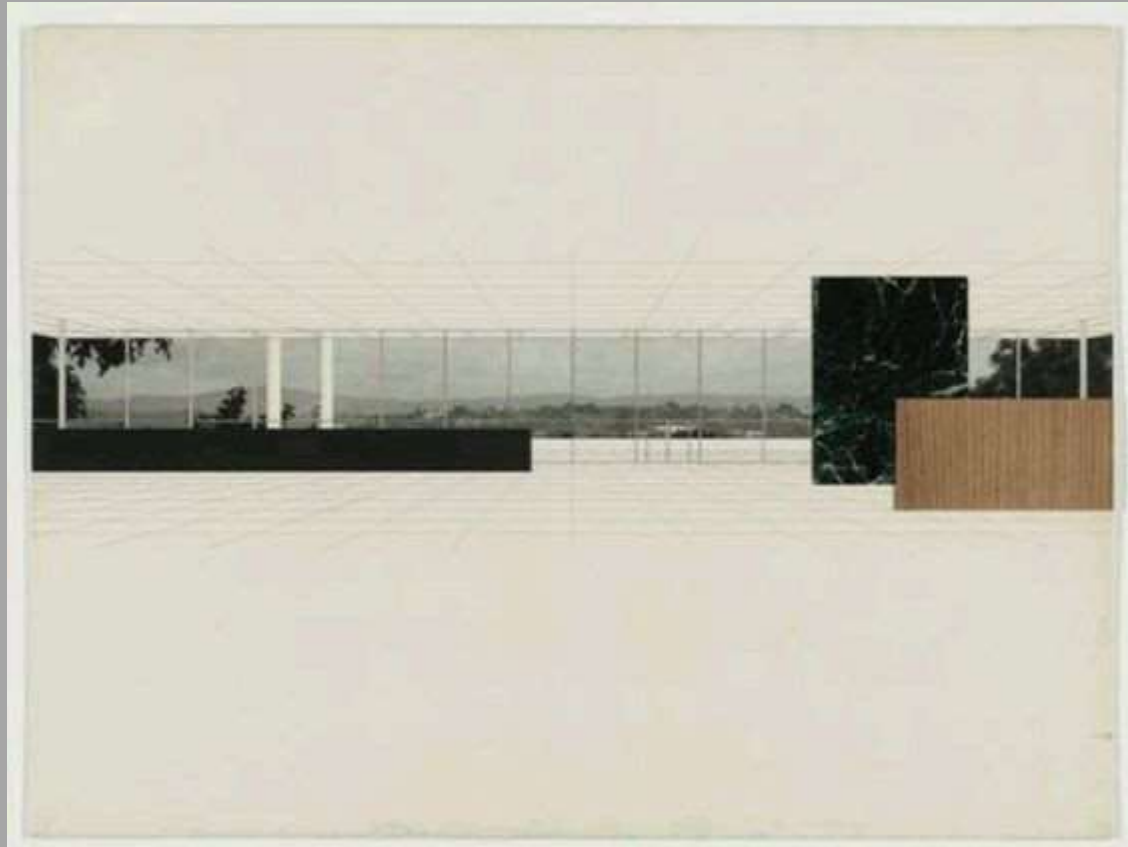


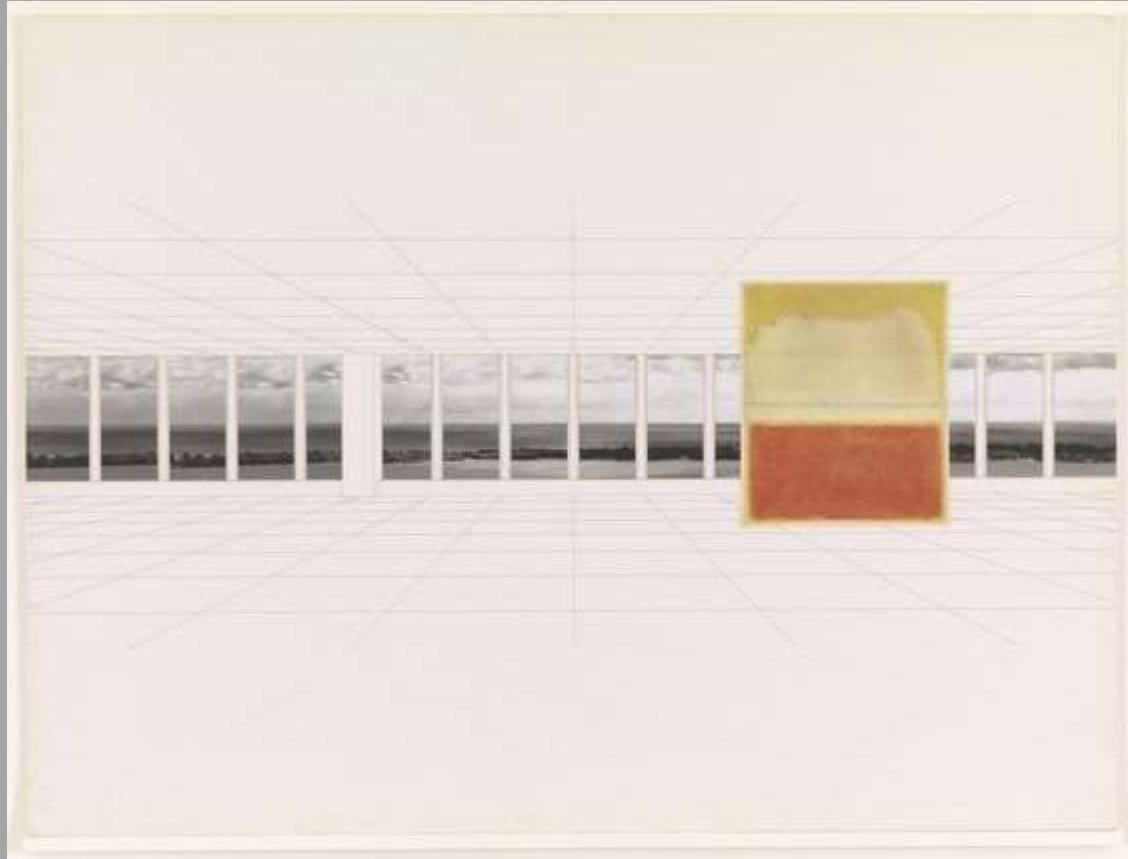


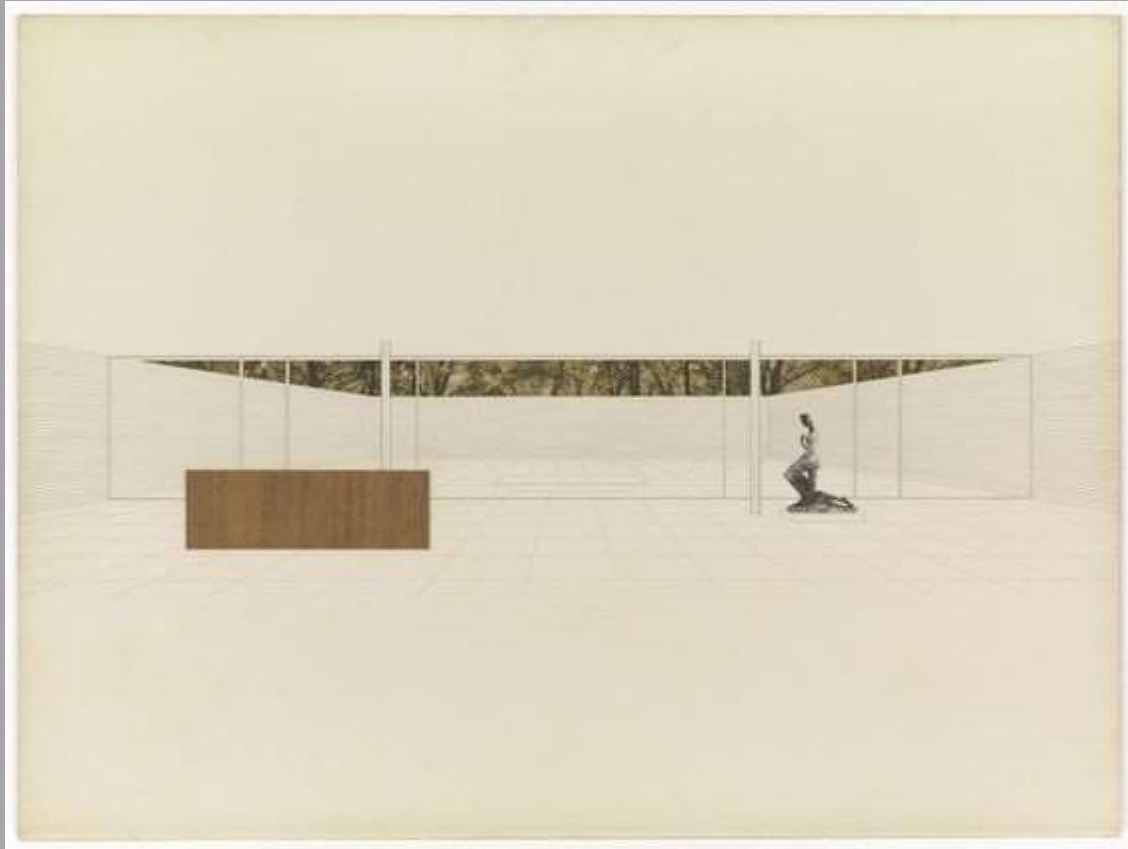
Павильон Германии на международной выставке в Барселоне  
1929 г., Мис ван дер Роэ



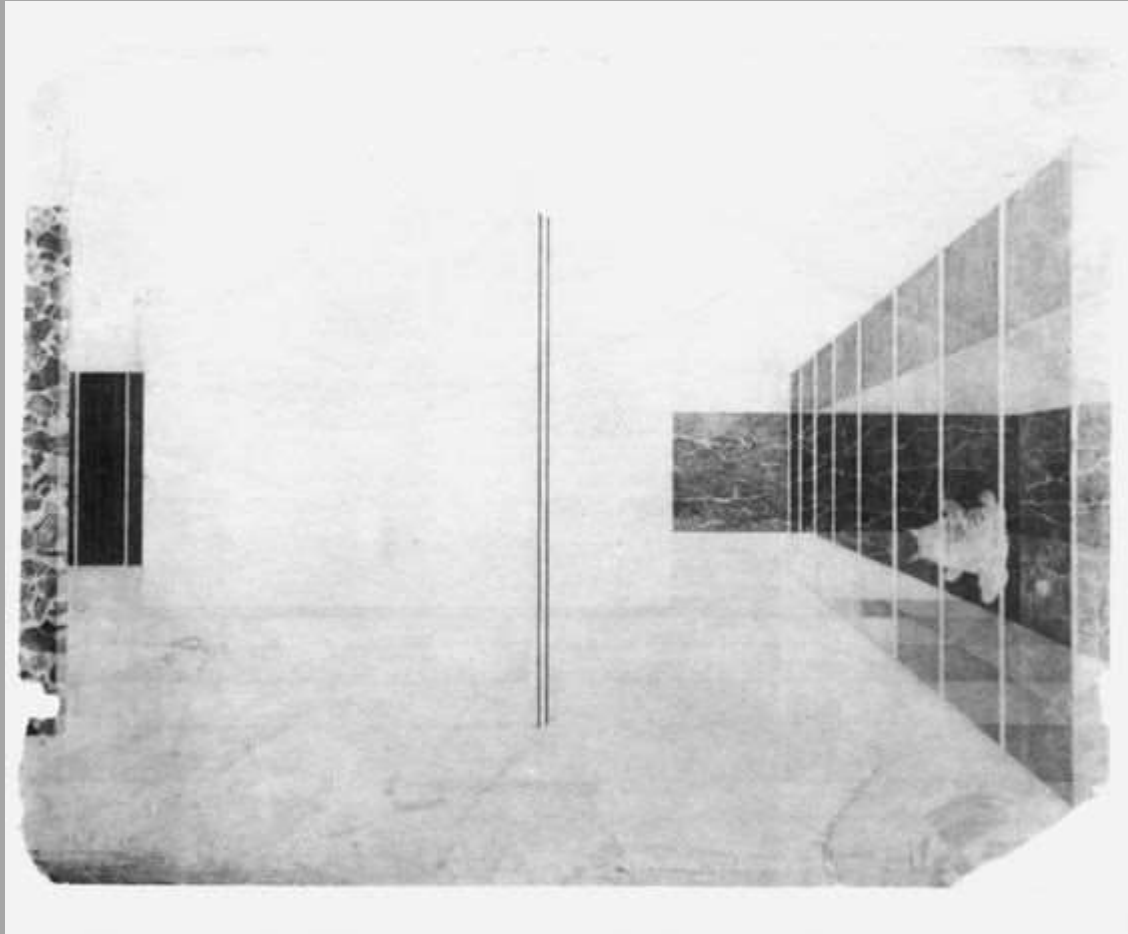














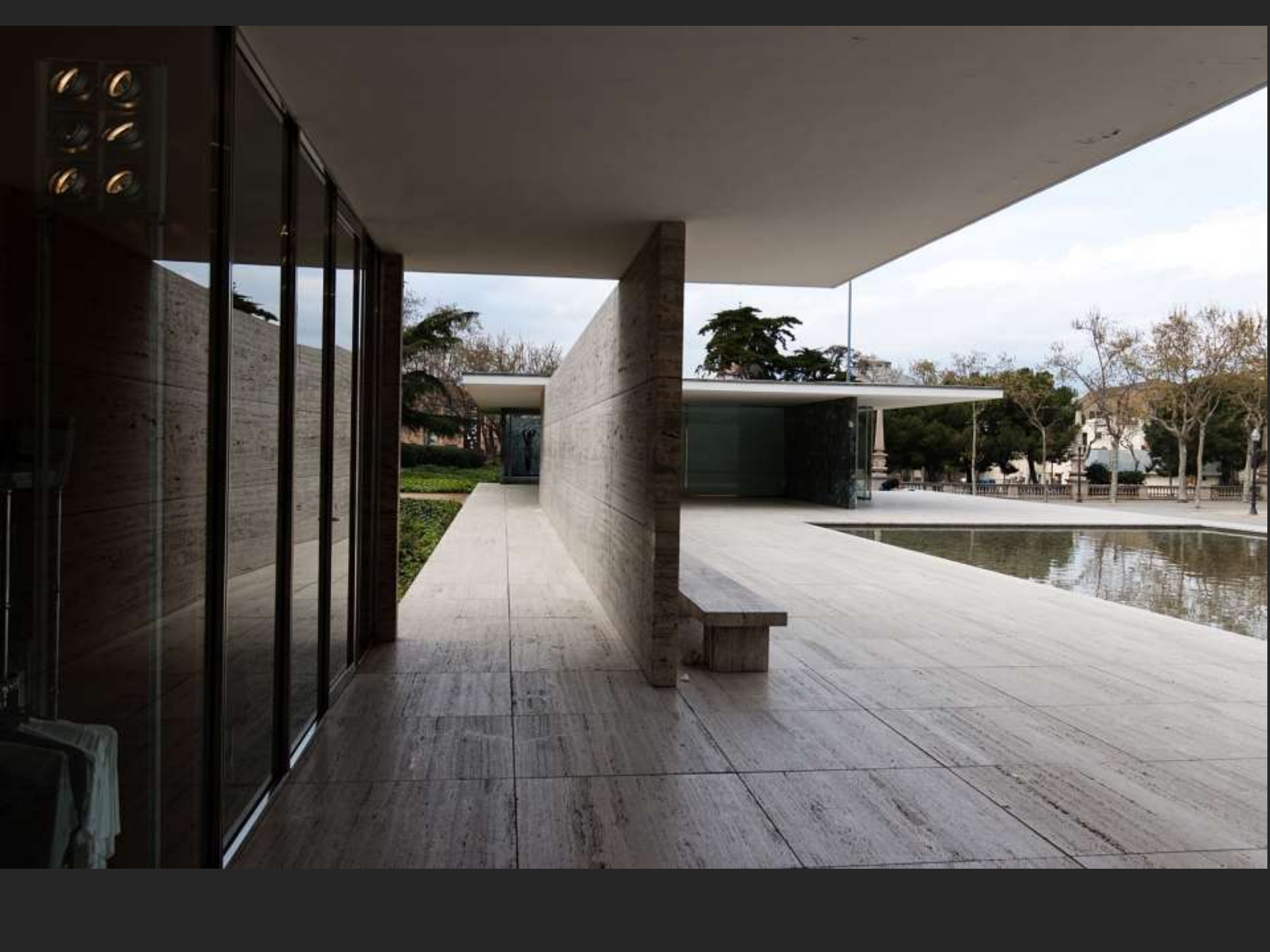








IMAGENATIVES ★







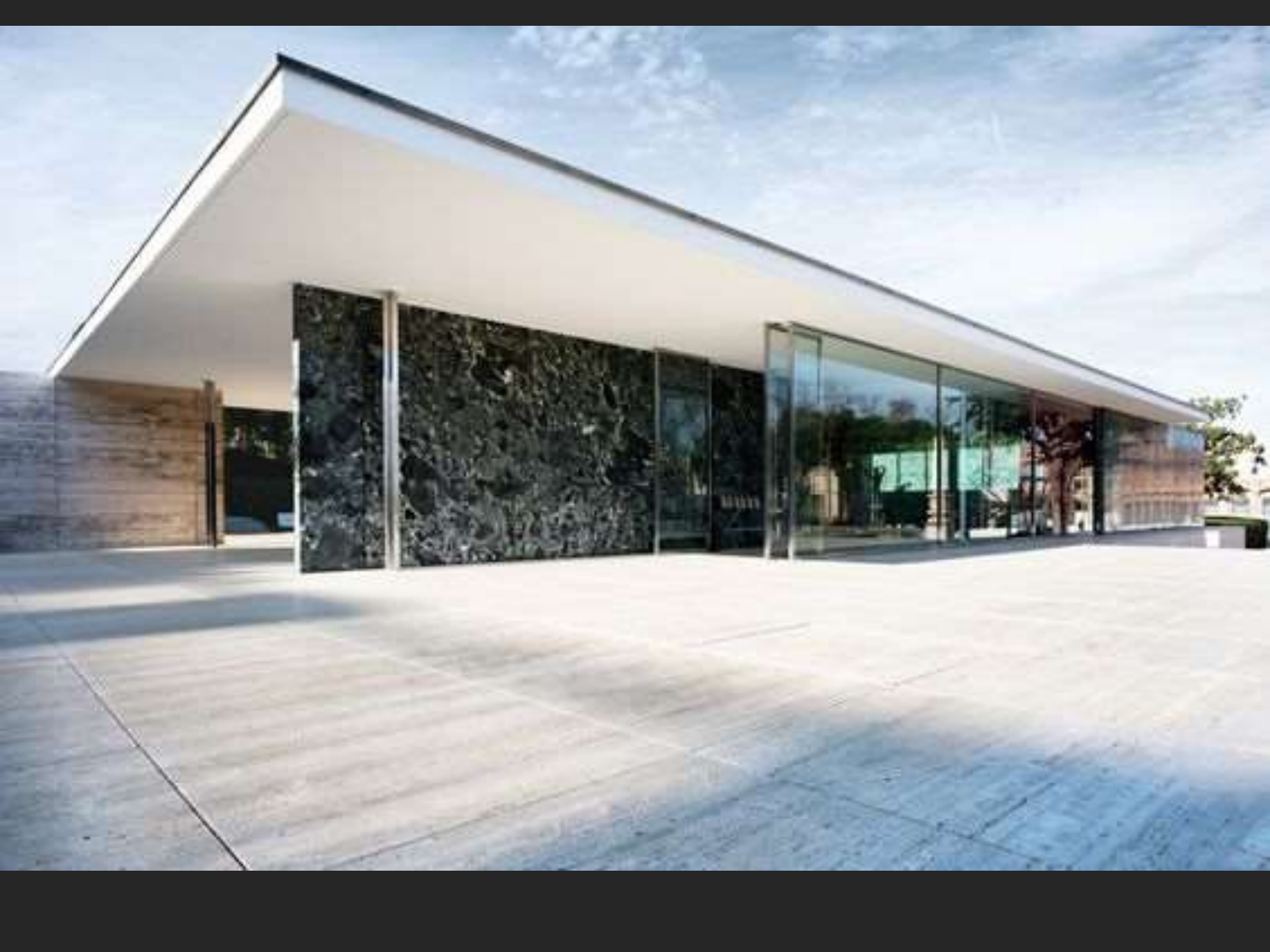






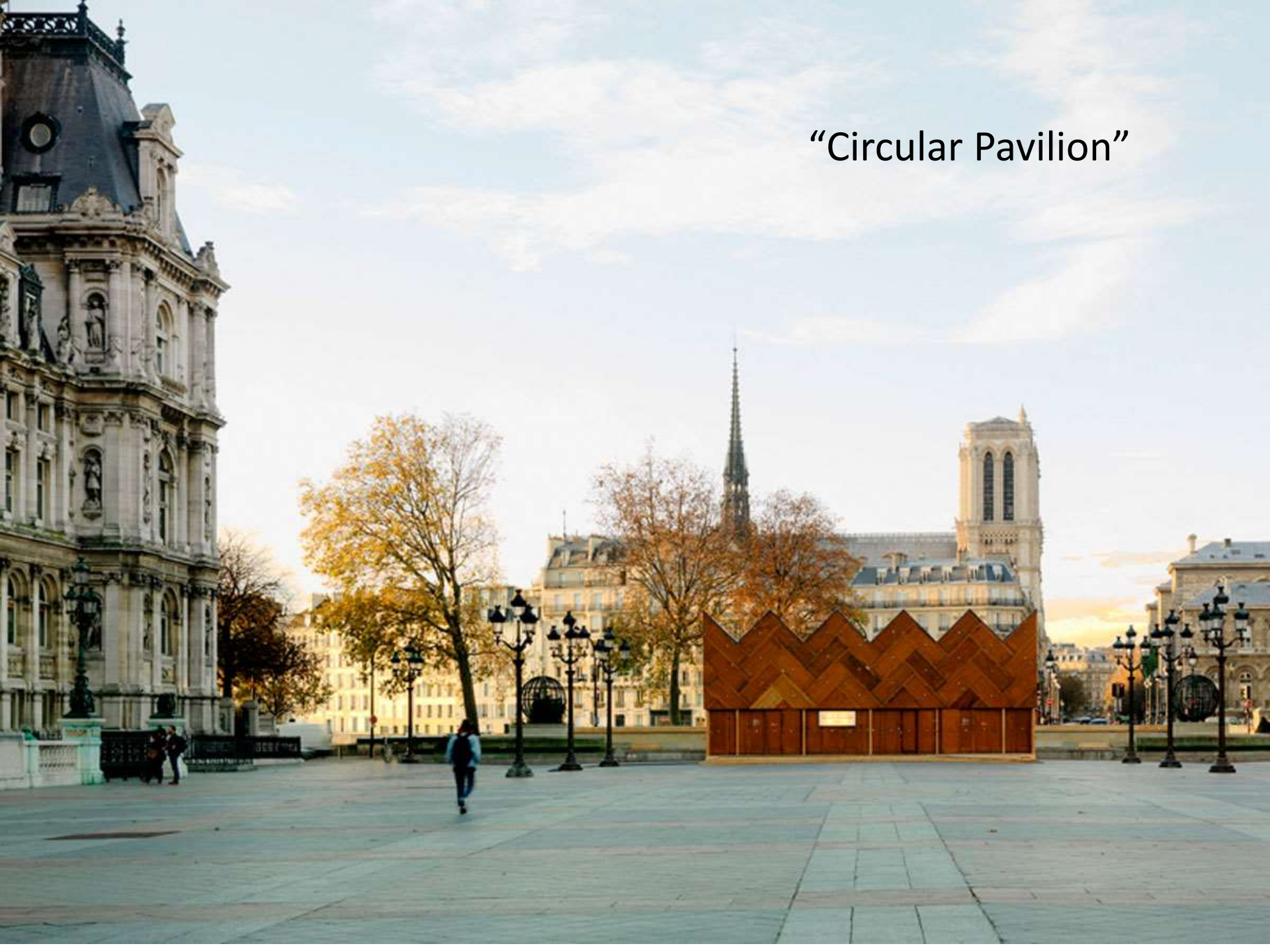








# “Circular Pavilion”

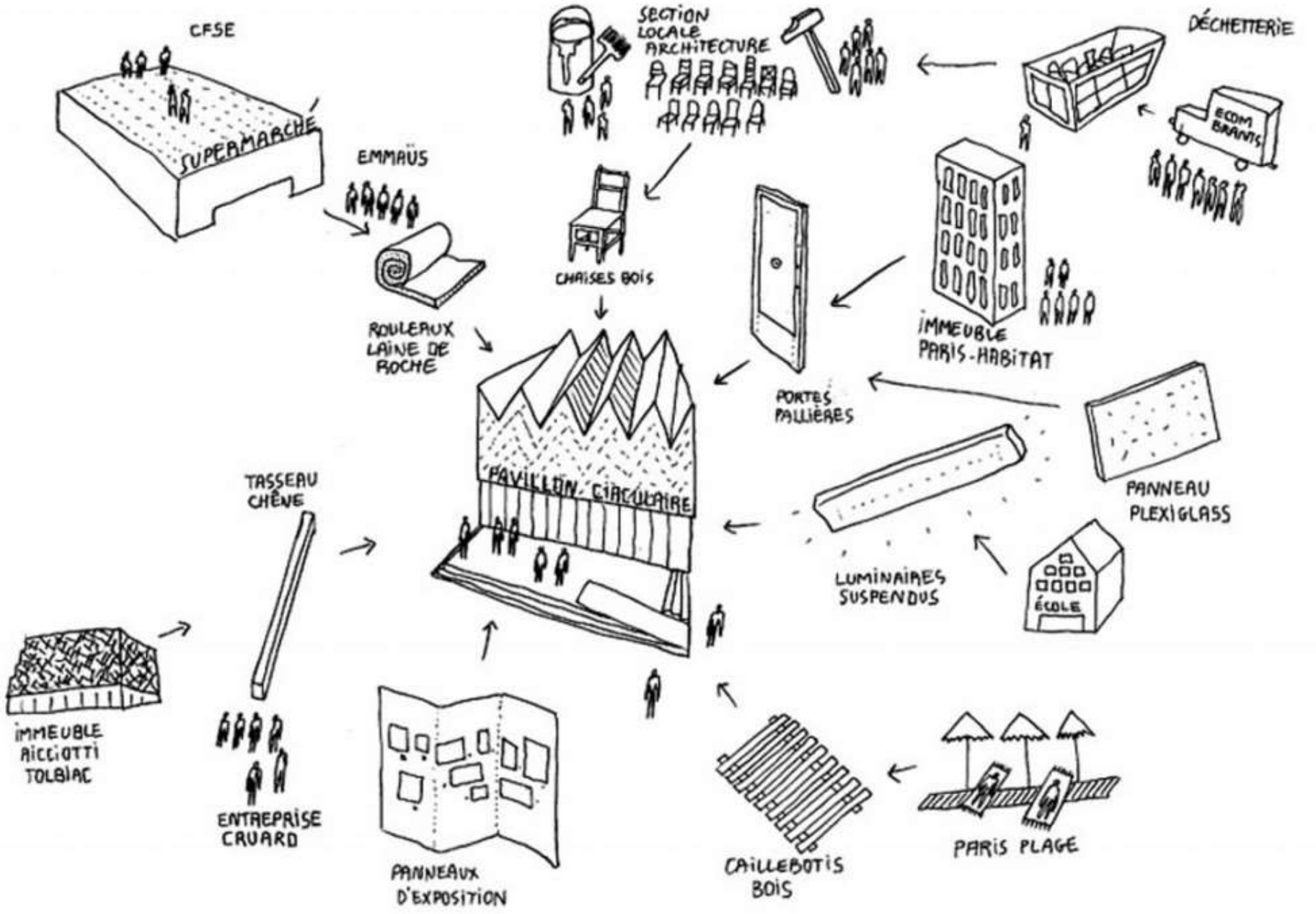








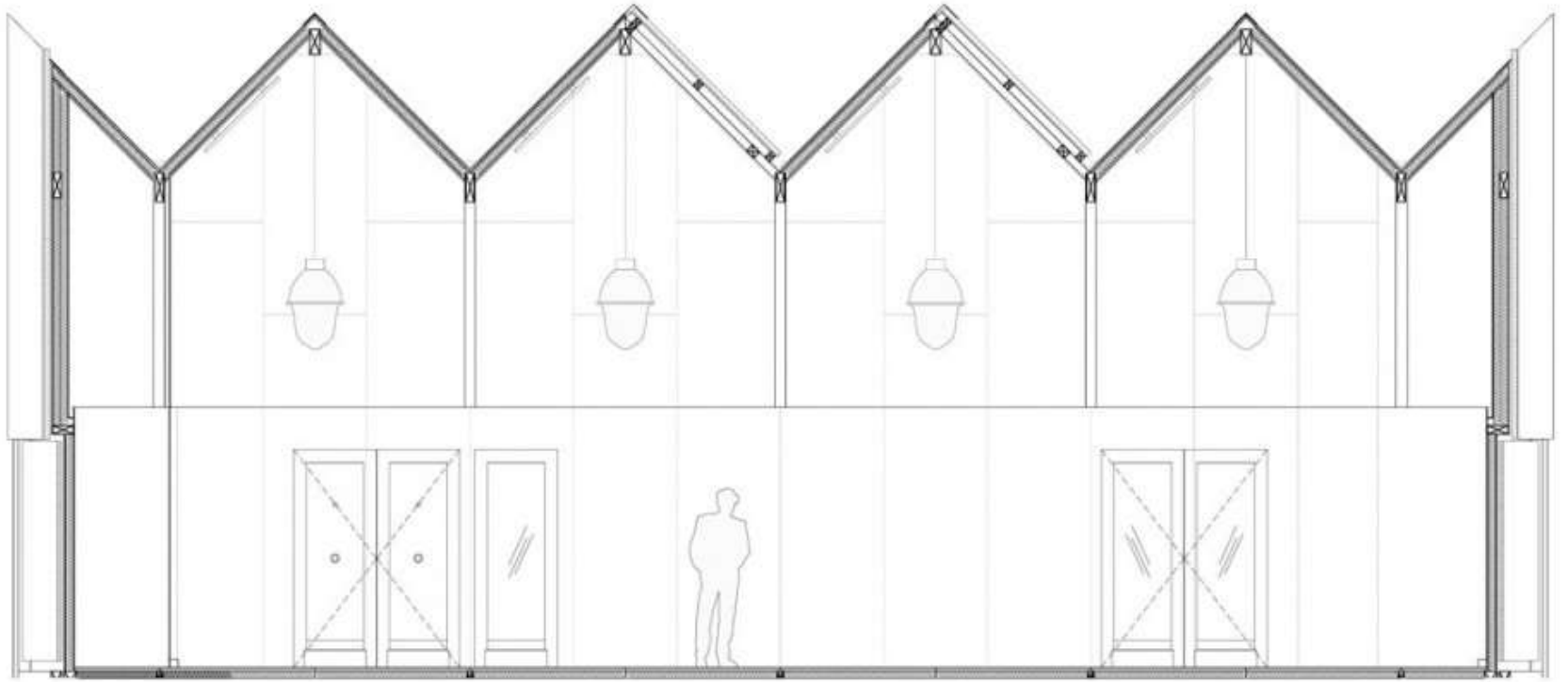












Longitudinal cross-section



# Задание на проектирование павильона

## Общие методические указания

- Необходимо сразу определиться с местоположением здания. От этого зависит его образ и структура.
- Проектирование формы зала должно быть увязано с конструктивной системой.
- Планировка залов должна учитываться естественные потоки движения людей.

## Торгово-выставочный павильон

- Павильон может быть двух типов — универсальный и тематический. В первом случае образ здания должен быть нейтральным, а зал не должен иметь большого бокового освещения (возможно освещение верхним светом).
- Во втором случае образ может быть индивидуализирован. Так же индивидуально решается вопрос с характером естественного освещения.
- Выставочный зал может быть единым, или состоять из двух-трех взаимосвязанных пространств.
- Допускается устройство основного зала на втором этаже. В этом случае необходимо предусмотреть подъемник для экспонатов.
- Со второго этажа (или яруса) необходимо предусмотреть возможность пожарной эвакуации (можно по наружной лестнице).
- В зале возможно устройство галереи площадью не более 70 кв. м.
- Высота зала — от 4 до 6 м, служебных помещений — 2,7 — 3,0 м.

# Список литературы:

- <http://www.dom-cottag.ru/>
- Методичка «Торгово-выставочный павильон»
- СП 42.13330.2011 «Градостроительство. Планировка и застройка городских и сельских поселений»
- СП 118.13330.2012 «Общественные здания и сооружения» (Дата введения 2013-01-01)
- СП 59.13330.2016 «Доступность зданий и сооружений для маломобильных групп населения. Актуализированная редакция СНиП 35-01-2001»
- СП 4.13130.2013 Системы противопожарной защиты. Ограничение распространения пожара на объектах защиты. Требования к объемно-планировочным и конструктивным решениям
  
- Нойферт Э. Строительное проектирование. М.: Стройиздат, 1991 - 391с. / Ernst Neufert "BAUENTWURFSLEHRE"
- Рекомендации по проектированию музеев. Разработаны ЦНИИЭП им. Б.С.Мезенцева (канд. архит. В.И. Ревякин, архит. А.А. Оленев, М: Стройиздат, 1988.







р. Большая Нева

пл. Морской Славы

Наличная ул.

Среднегаванский пр.

Наличная ул.

Опочинина ул.

Кожованная ул.

Гаванская ул.

Среднегаванский пр.

Вёсельная ул.

Вёсельная ул.

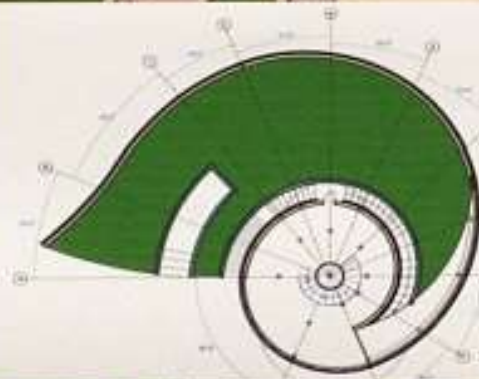
ул. Шевченко

Канаречная ул.

Большой проспект Васильев

Детская ул.

Детская ул.



**Экспликация помещений**

1. тамбур	5. служебный холл
2. вестибюль	7. аудитория
3. гардероб	8. комната персонала
4. выставочный зал	9. служебный санузел
5. санузел	10. малый выставочный зал





Фасад № 1 1:100



Главный фасад № 1:100



восточный фасад № 1:100



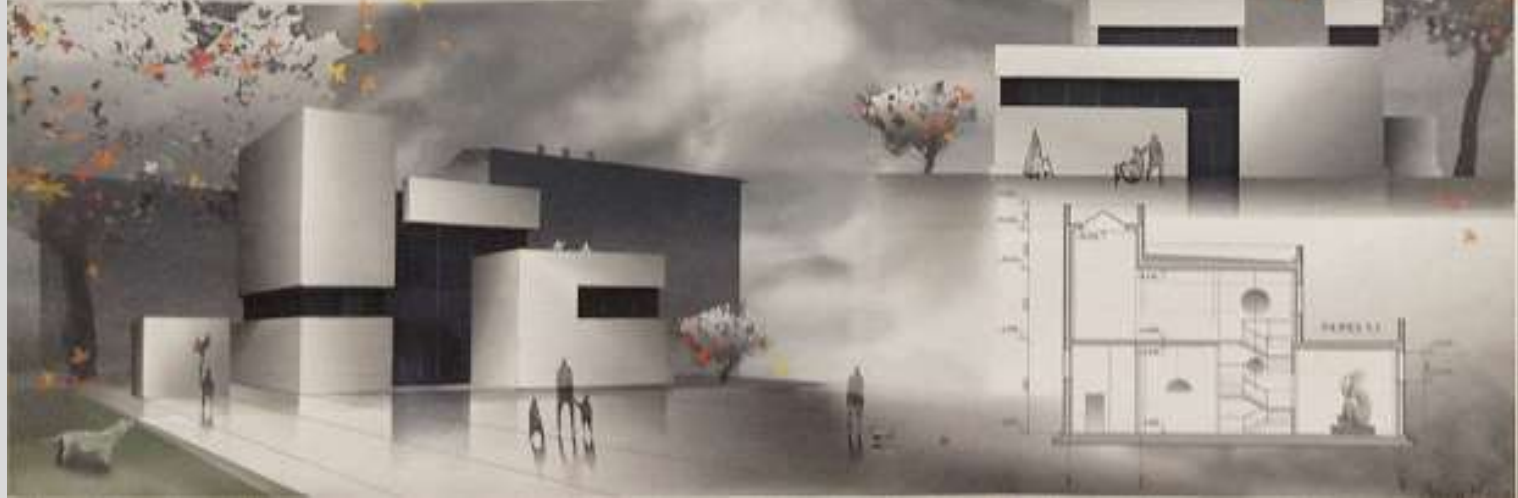
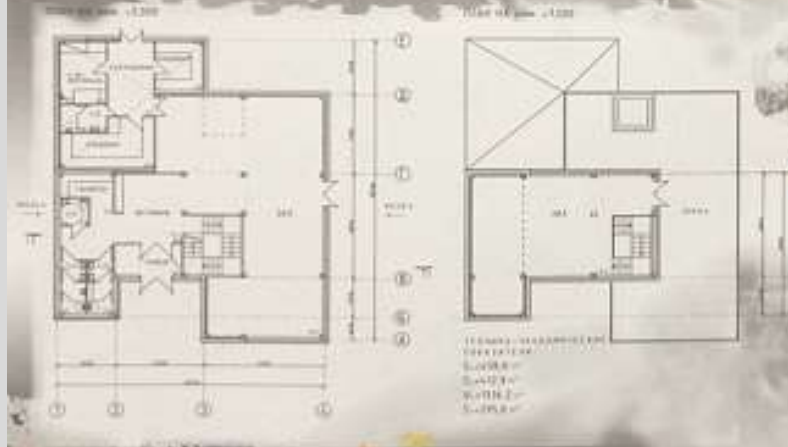
РАЗРЕЗ А-А № 1:100



ПЛАН на уровне 0.000 № 1:100







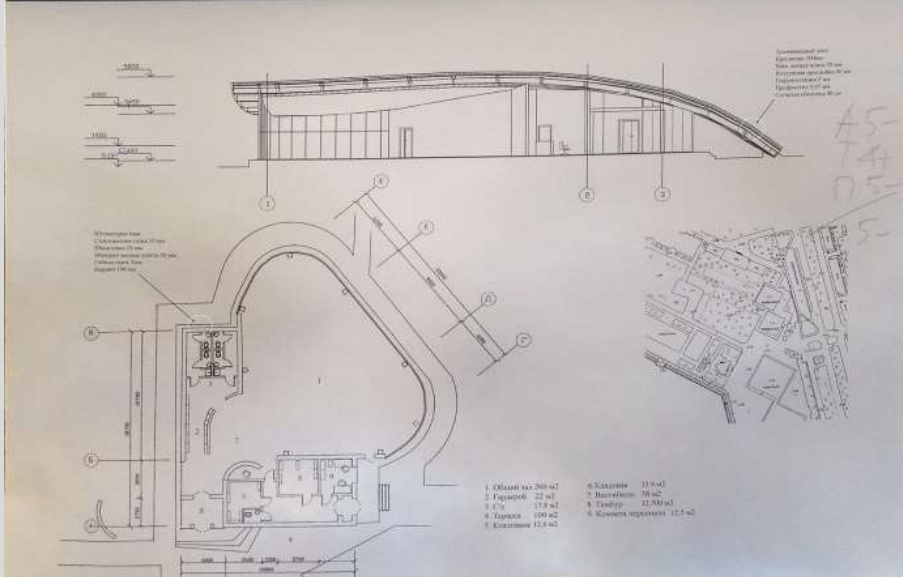
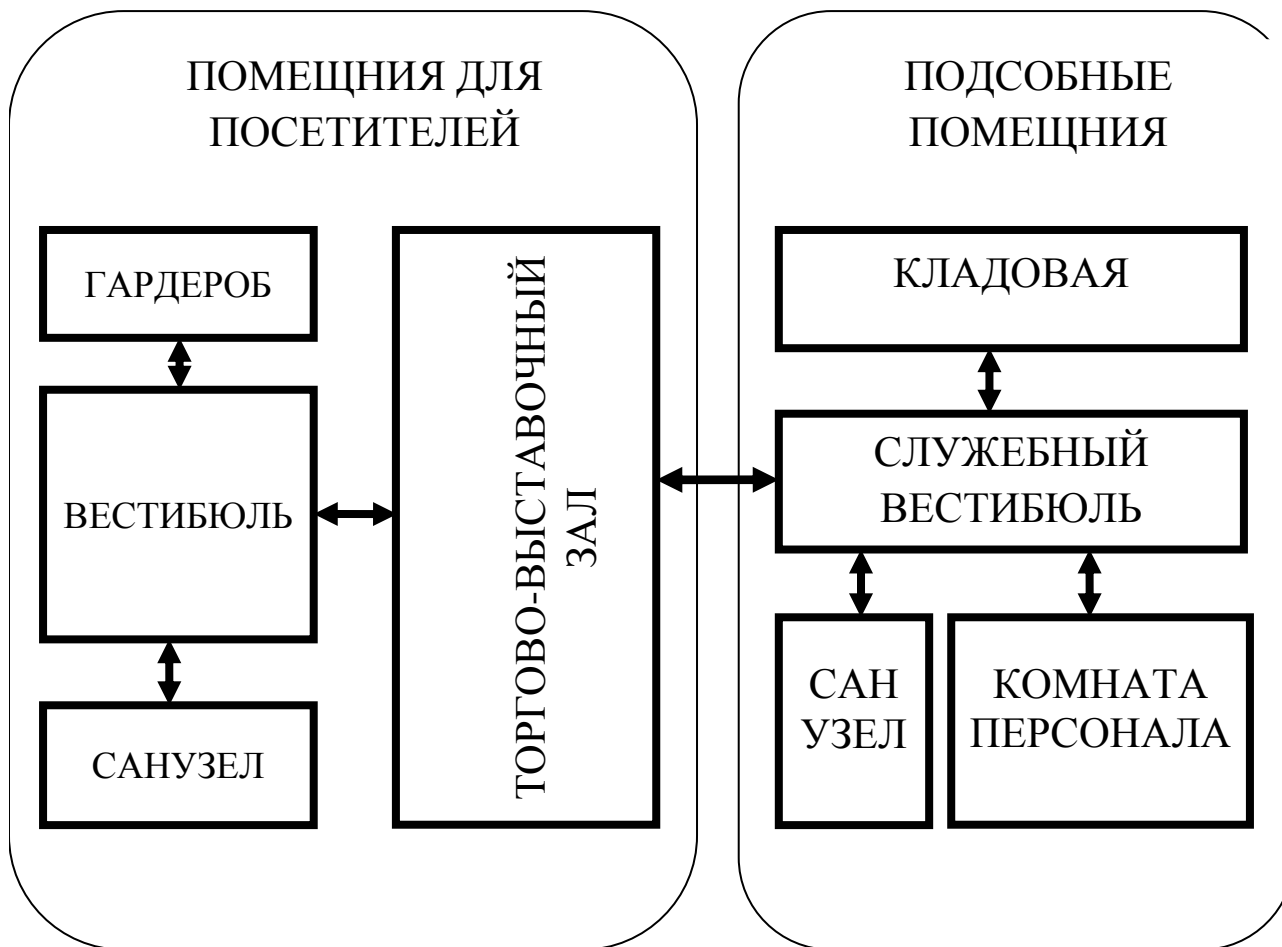






Рисунок 1.Схема функциональной взаимосвязи помещений



## Этапы процесса проектирования

*Идея, как и человек рождается  
целиком.*

### Клазура

формирование идеи = структуры = концепции



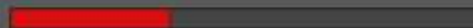
### Форэскиз

перевод в электронный вид, конкретизация габаритов



### Эскиз

детальная разработка проекта до качества итоговой подачи, макет



### Итоговая подача

доводка проекта с учетом необходимых корректировок

